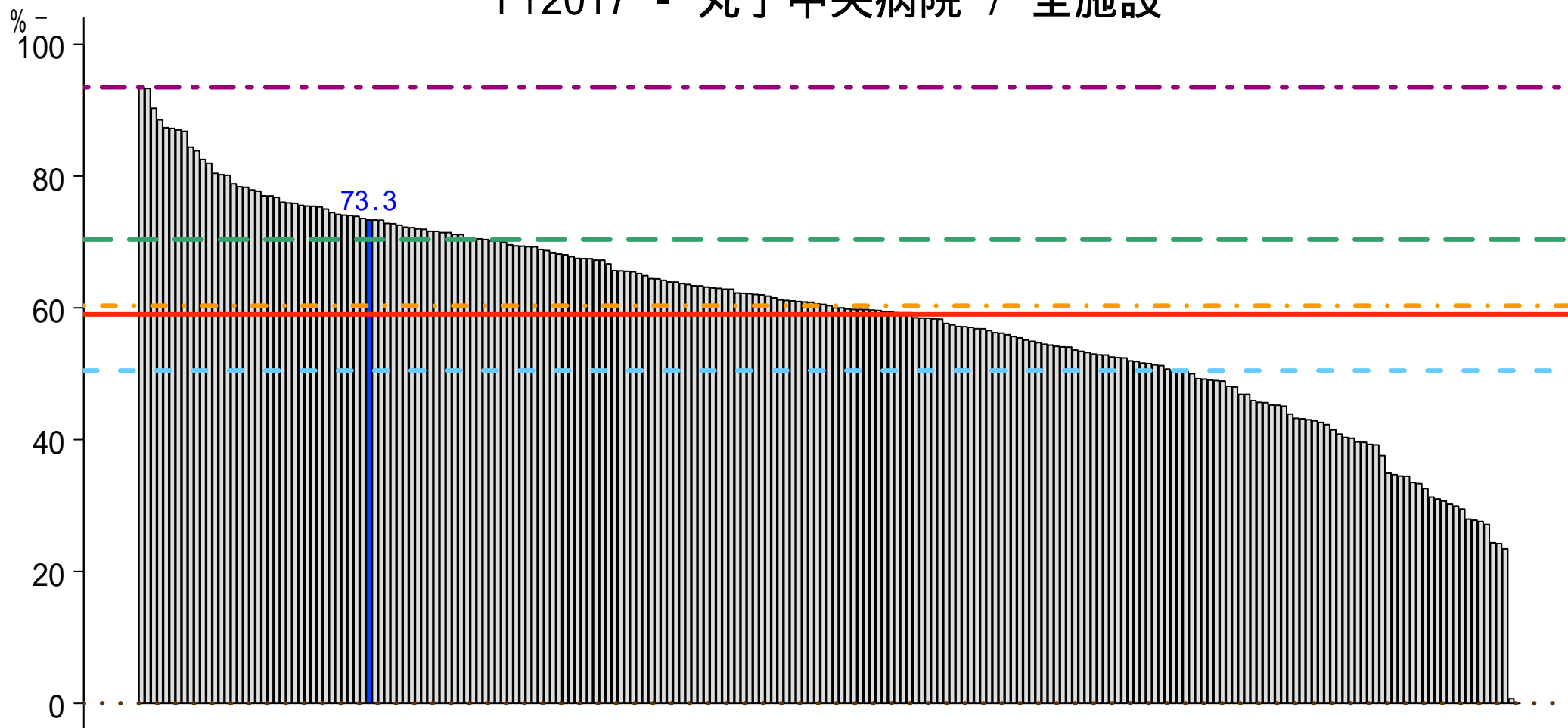


# 一般-2-a 患者満足度（入院患者） 満足

分子: 「この病院について総合的にはどう思われますか？」の設問に満足と回答した入院患者数  
分母: 患者満足度調査に回答した入院患者数

## FY2017 - 丸子中央病院 / 全施設



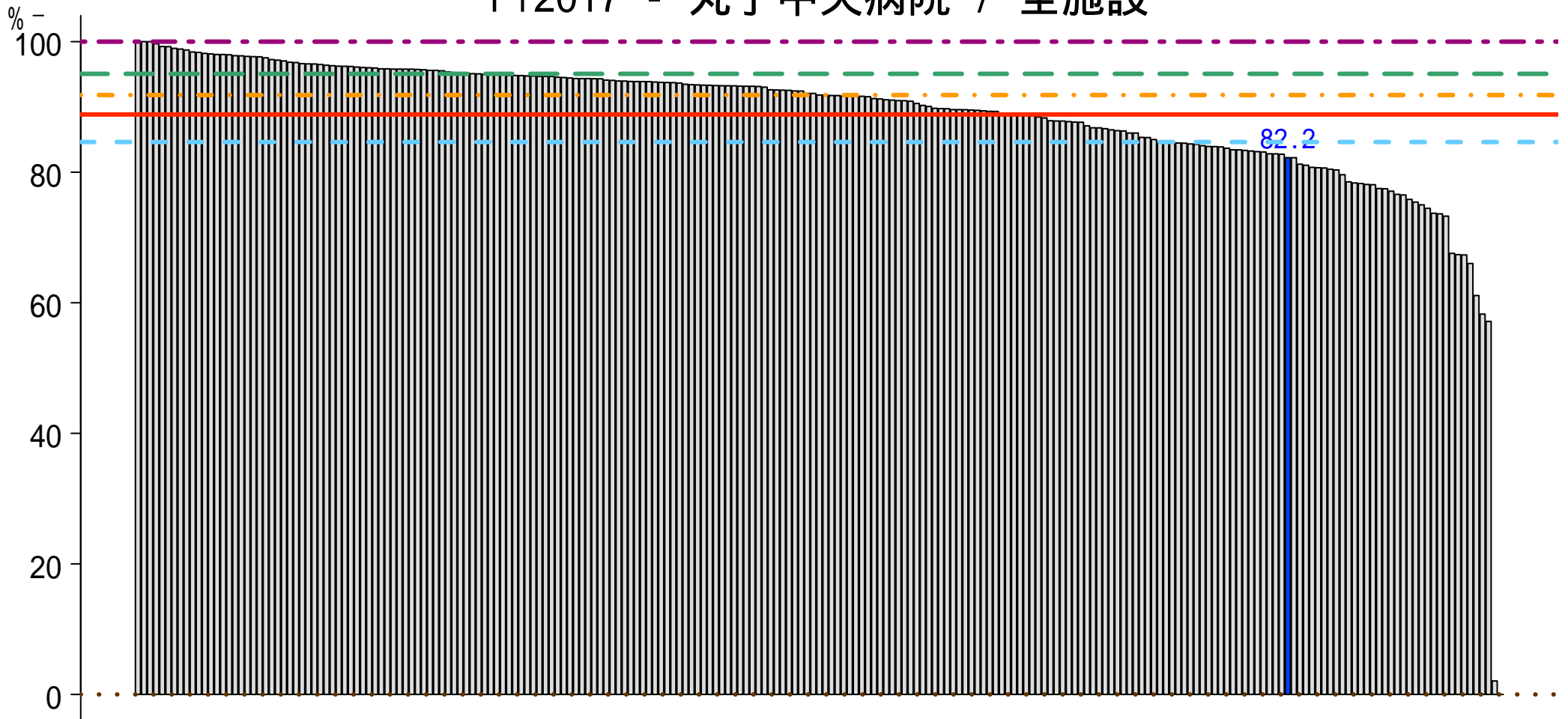
n 225

...	最小値	- -	25%tile	...	中央値	—	平均値	- -	75%tile	- -	最大値
	0.0 %		50.5 %		60.3 %		59.0 %		70.4 %		93.5 %

# 一般-2-b 患者満足度（入院患者） 満足またはやや満足

分子: 「この病院について総合的にはどう思われますか？」の設問に満足またはやや満足と回答した入院患者数  
分母: 患者満足度調査に回答した入院患者数

## FY2017 - 丸子中央病院 / 全施設



n 225

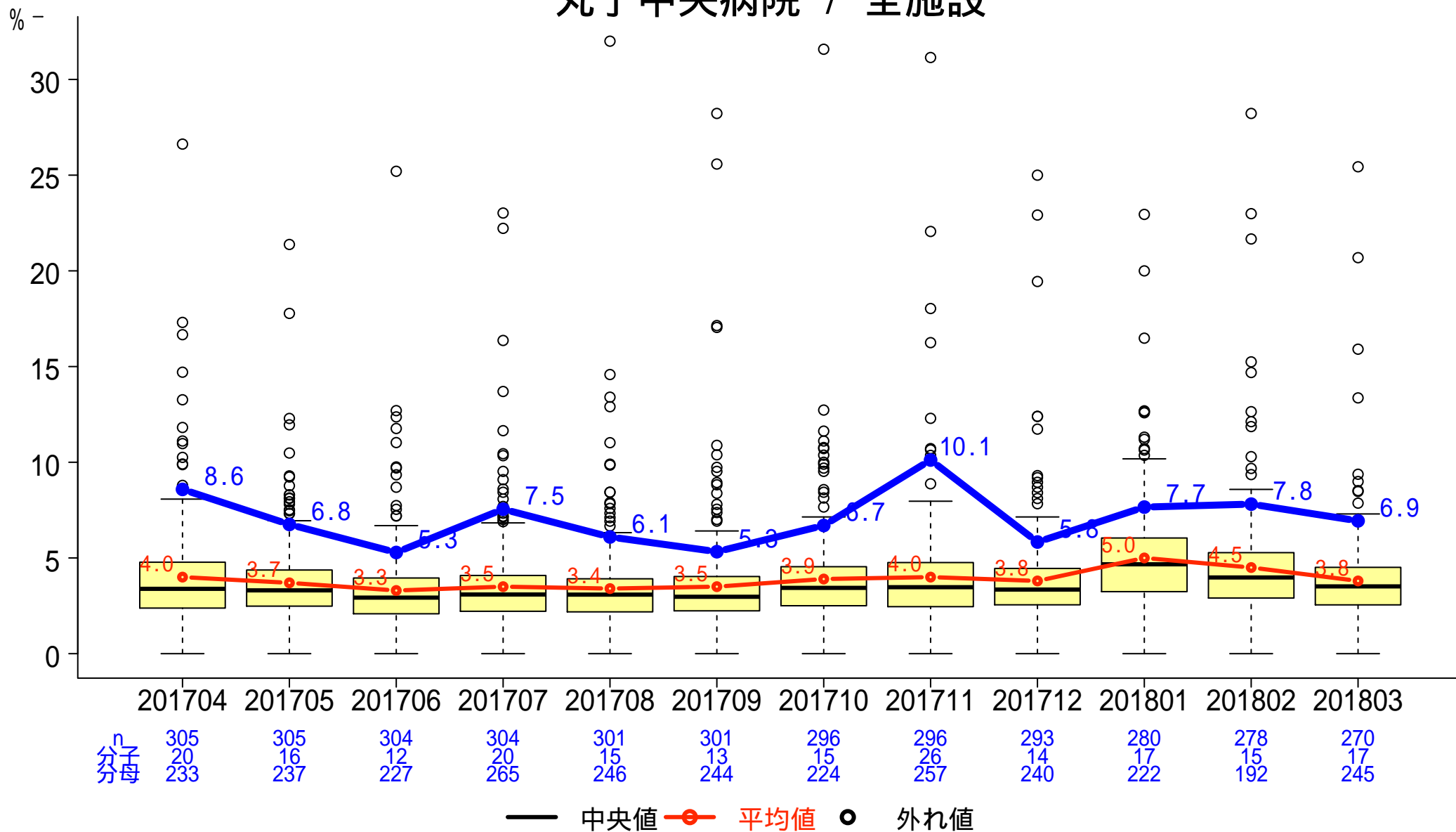
... 最小値 0.0 %    - - 25%tile 84.6 %    . - . 中央値 91.8 %    — 平均値 88.8 %    - - 75%tile 95.1 %    - - 最大値 100.0 %

# 一般-3 死亡退院患者率

分子:死亡退院患者数

分母:退院患者数

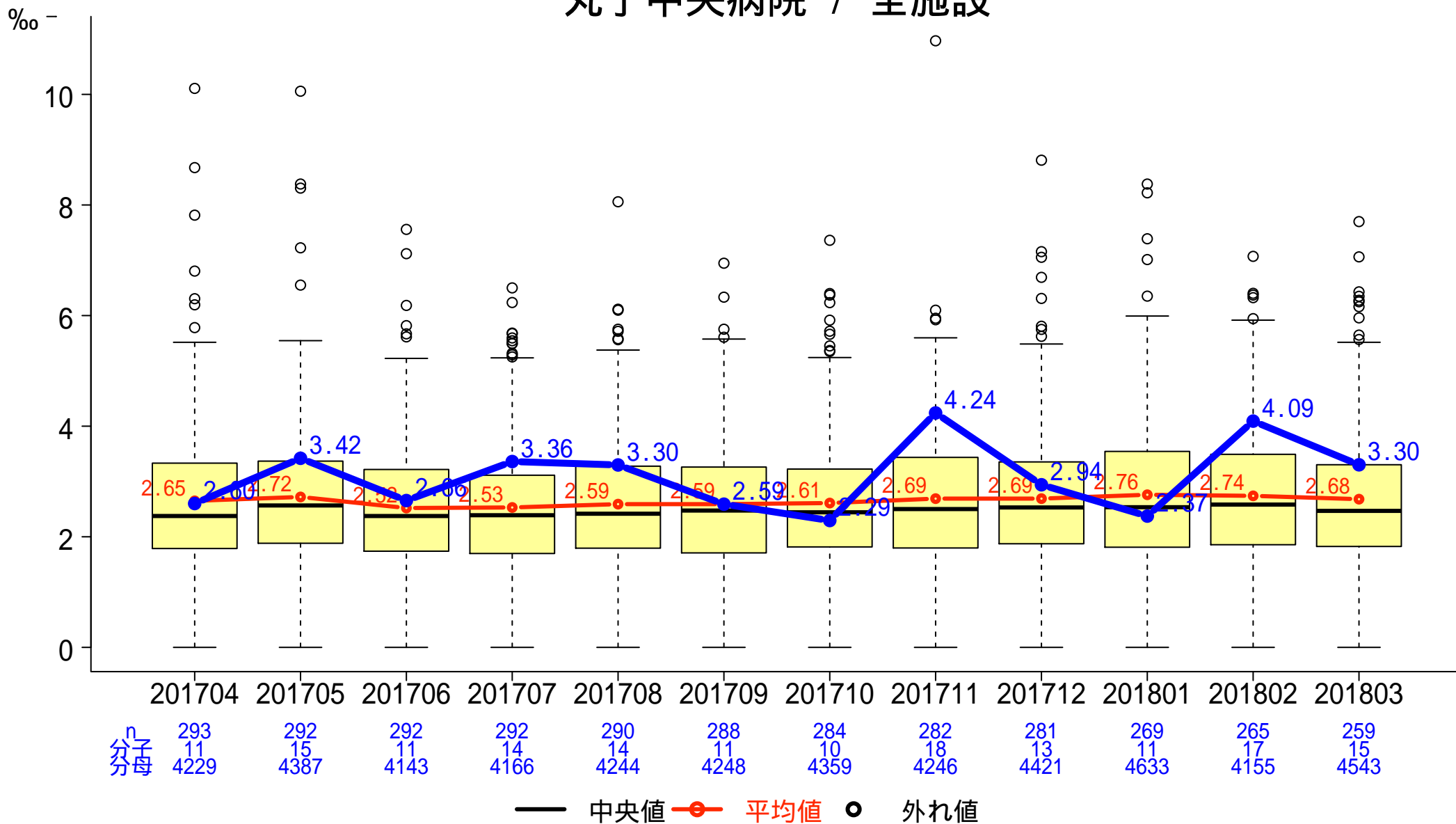
## 丸子中央病院 / 全施設



# 一般-4-a 入院患者の転倒・転落発生率

分子:医療安全管理室へインシデント・アクシデントレポートが提出された転倒・転落件数  
 分母:入院延べ患者数

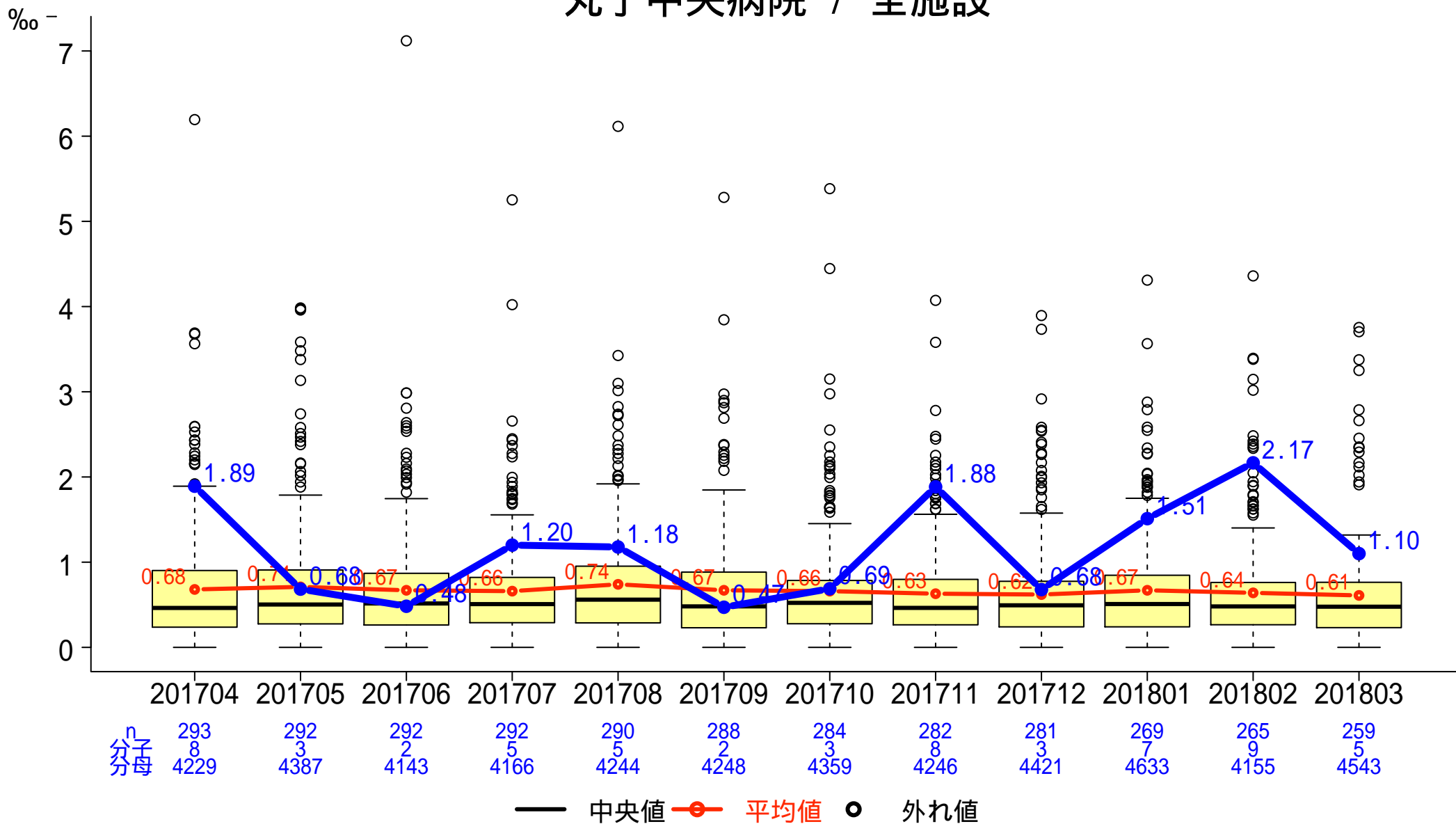
## 丸子中央病院 / 全施設



# 一般-4-b 入院患者の転倒・転落による損傷発生率（損傷レベル2以上）

分子: 医療安全管理室へインシデント・アクシデントレポートが提出された転倒・転落件数のうち損傷レベル2以上の件数  
 分母: 入院延べ患者数

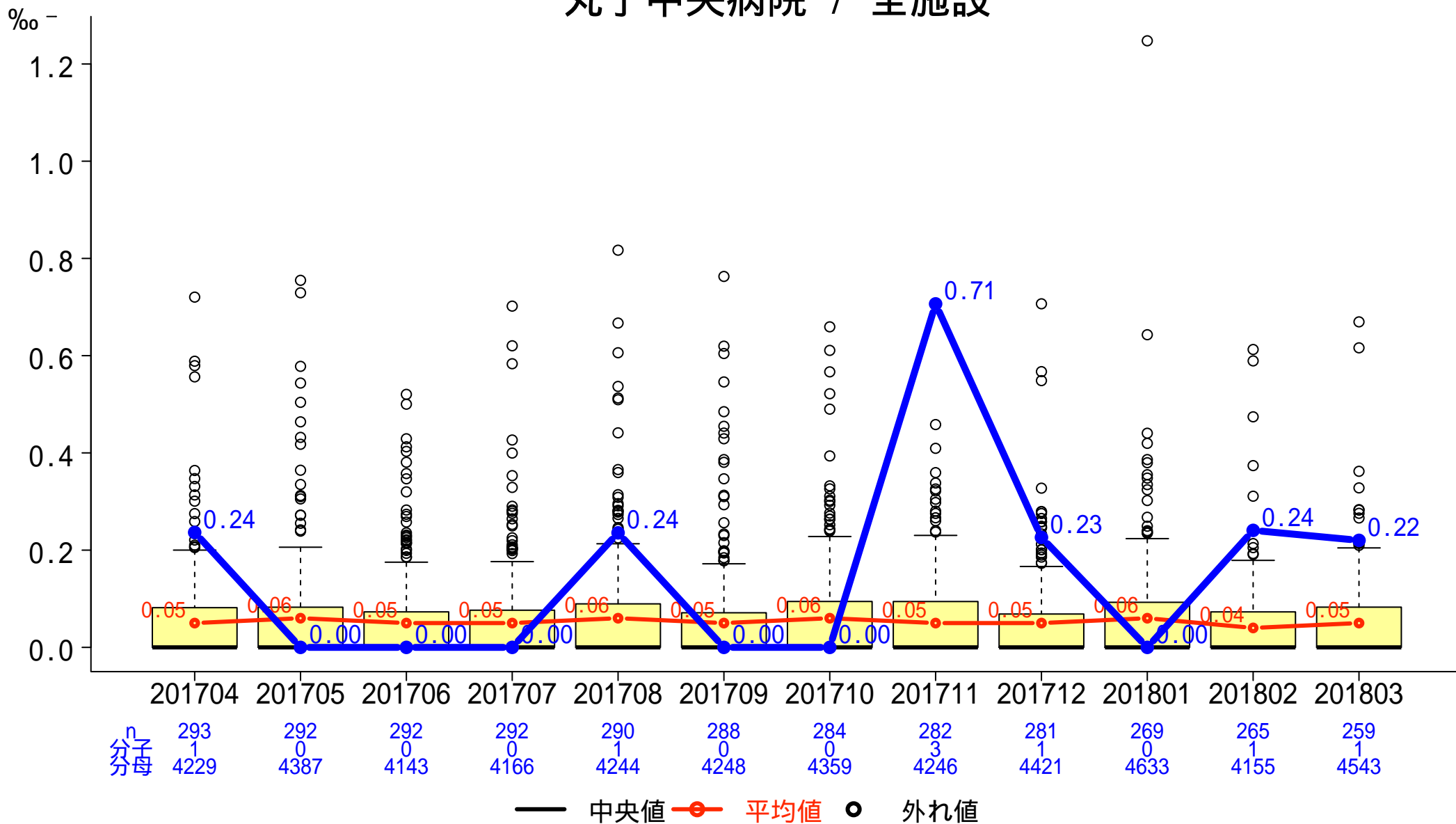
## 丸子中央病院 / 全施設



# 一般-4-c 入院患者の転倒・転落による損傷発生率（損傷レベル4以上）

分子:医療安全管理室へインシデント・アクシデントレポートが提出された転倒・転落件数のうち損傷レベル4以上の件数  
 分母:入院延べ患者数

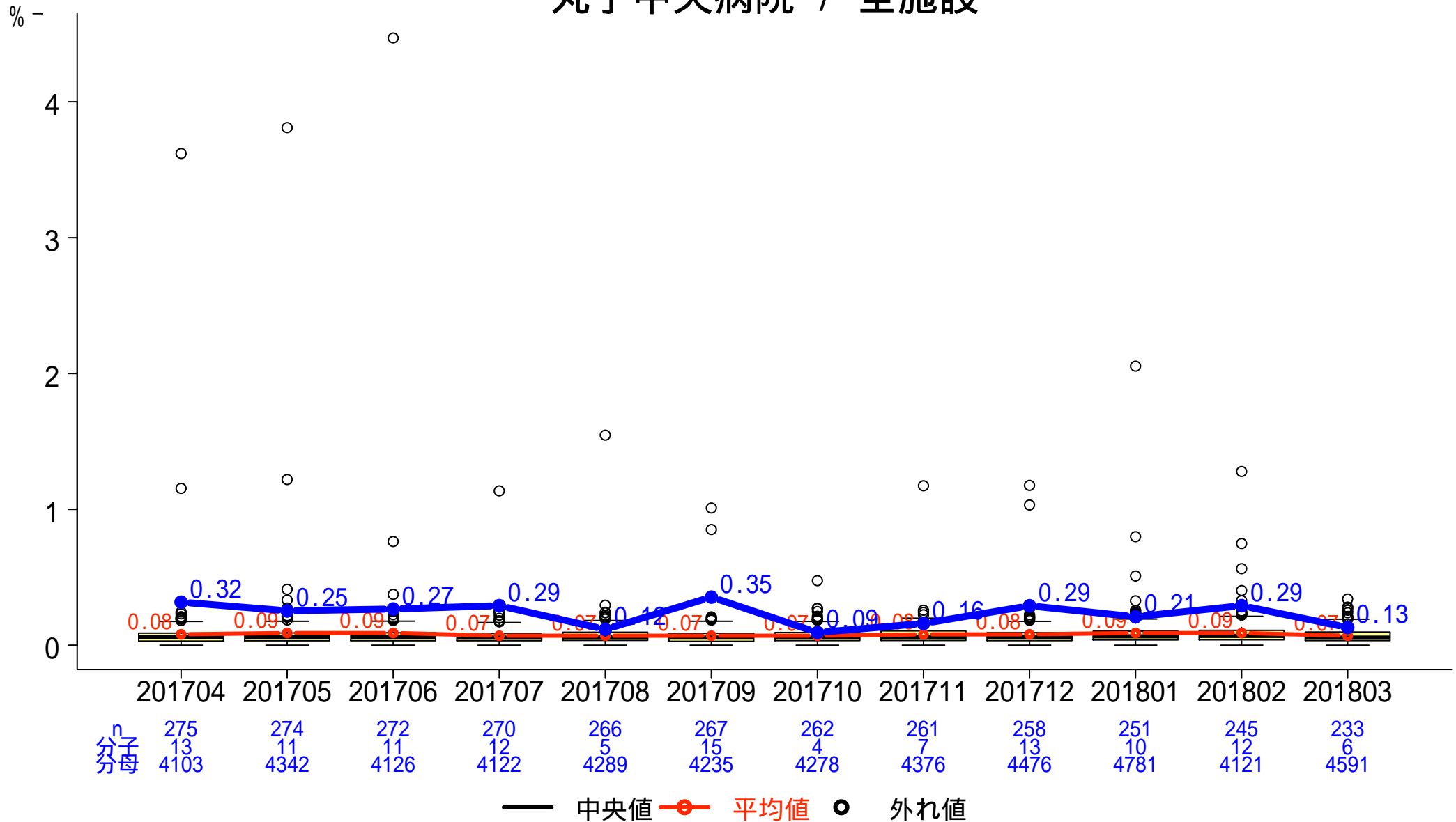
## 丸子中央病院 / 全施設



# 一般-5 褥瘡発生率

分子: 調査期間における分母対象患者のうち、d2以上の褥瘡の院内新規発生患者数  
 分母: 入院延べ患者数

## 丸子中央病院 / 全施設

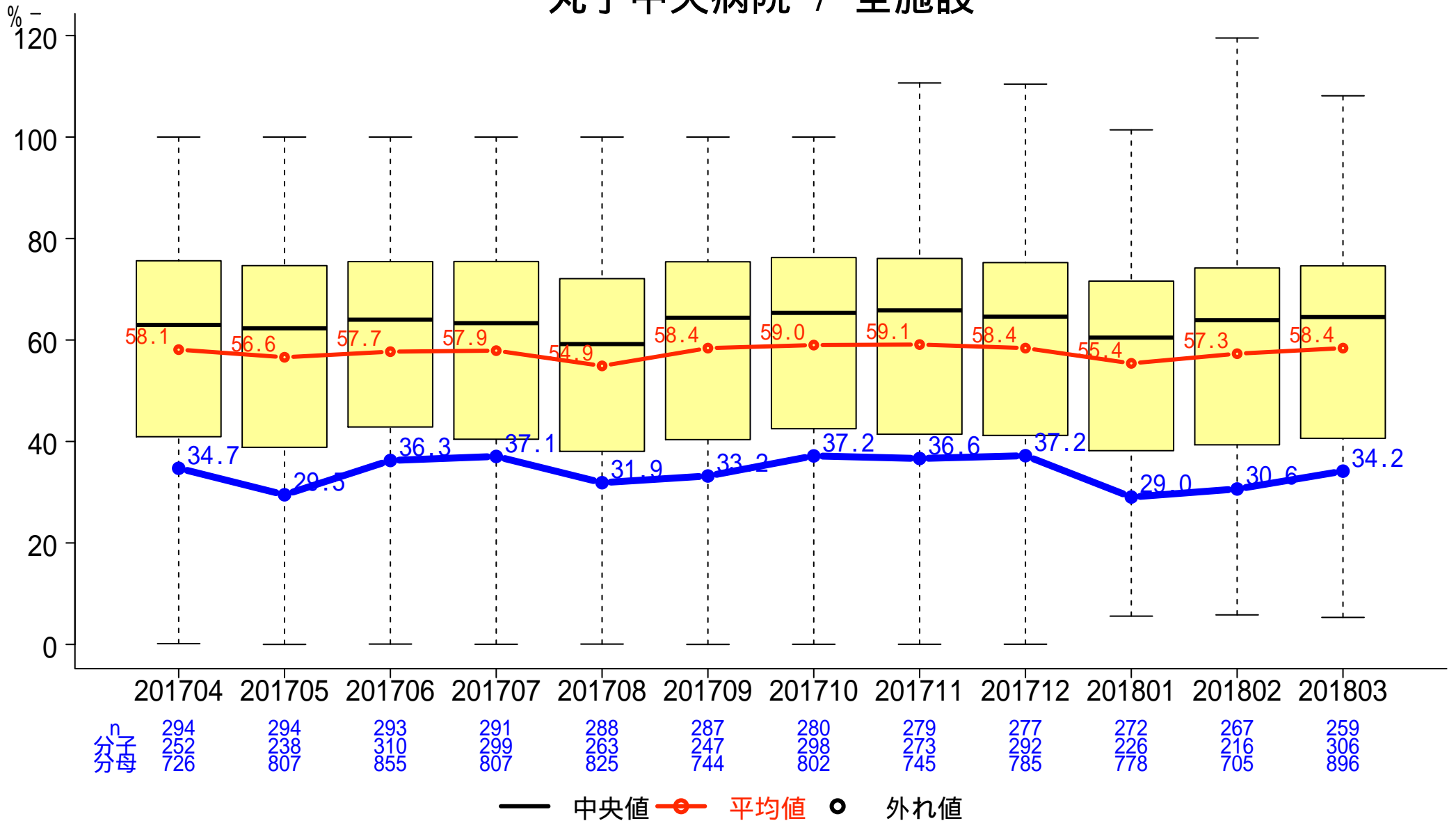


# 一般-6 紹介率

分子:紹介初診患者数

分母:初診患者数 - (休日・夜間以外の初診救急車搬送患者数 + 休日・夜間の初診救急患者数)

## 丸子中央病院 / 全施設



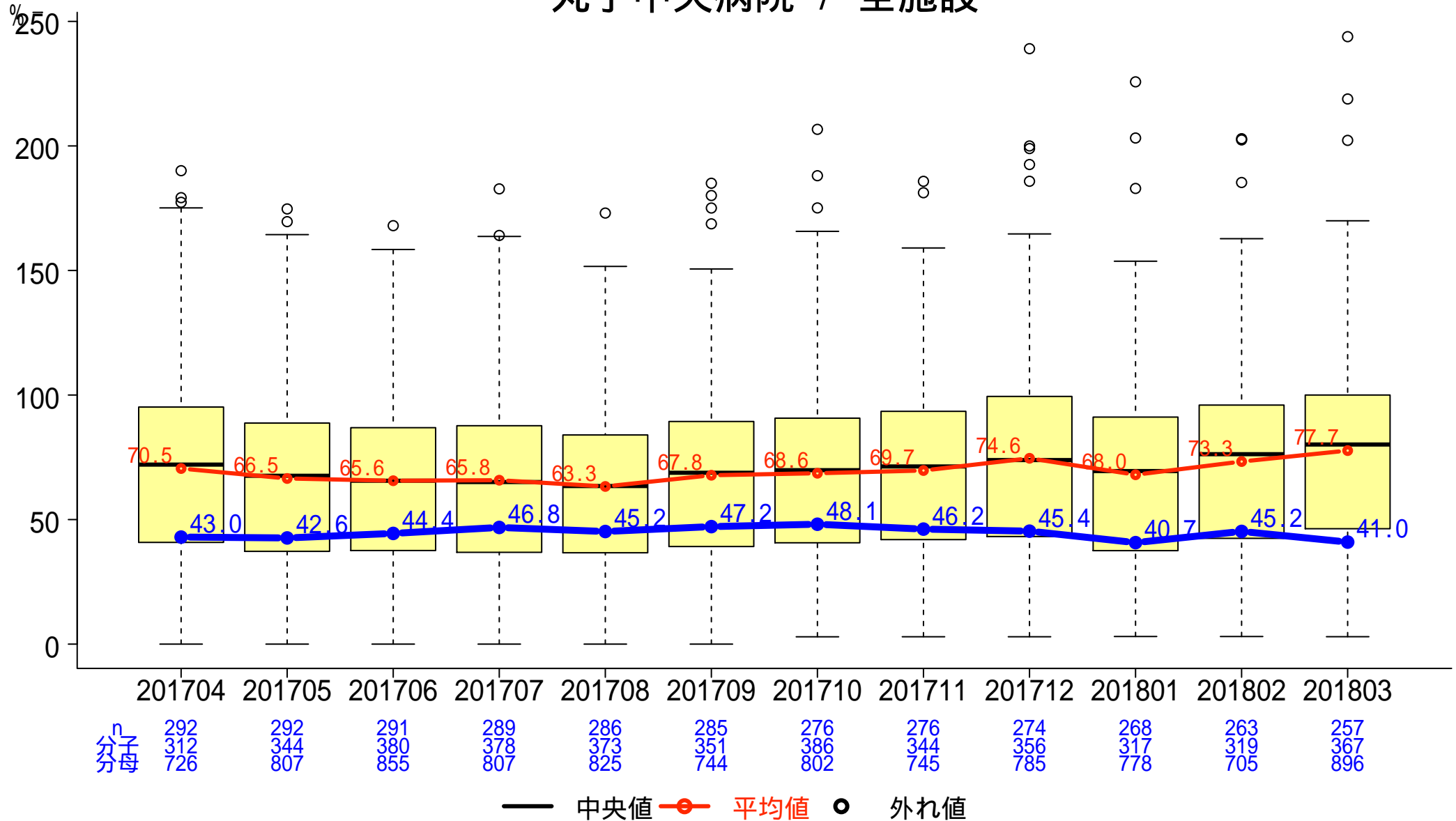


# 一般-7 逆紹介率

分子:逆紹介患者数

分母:初診患者数 - (休日・夜間以外の初診救急車搬送患者数 + 休日・夜間の初診救急患者数)

## 丸子中央病院 / 全施設

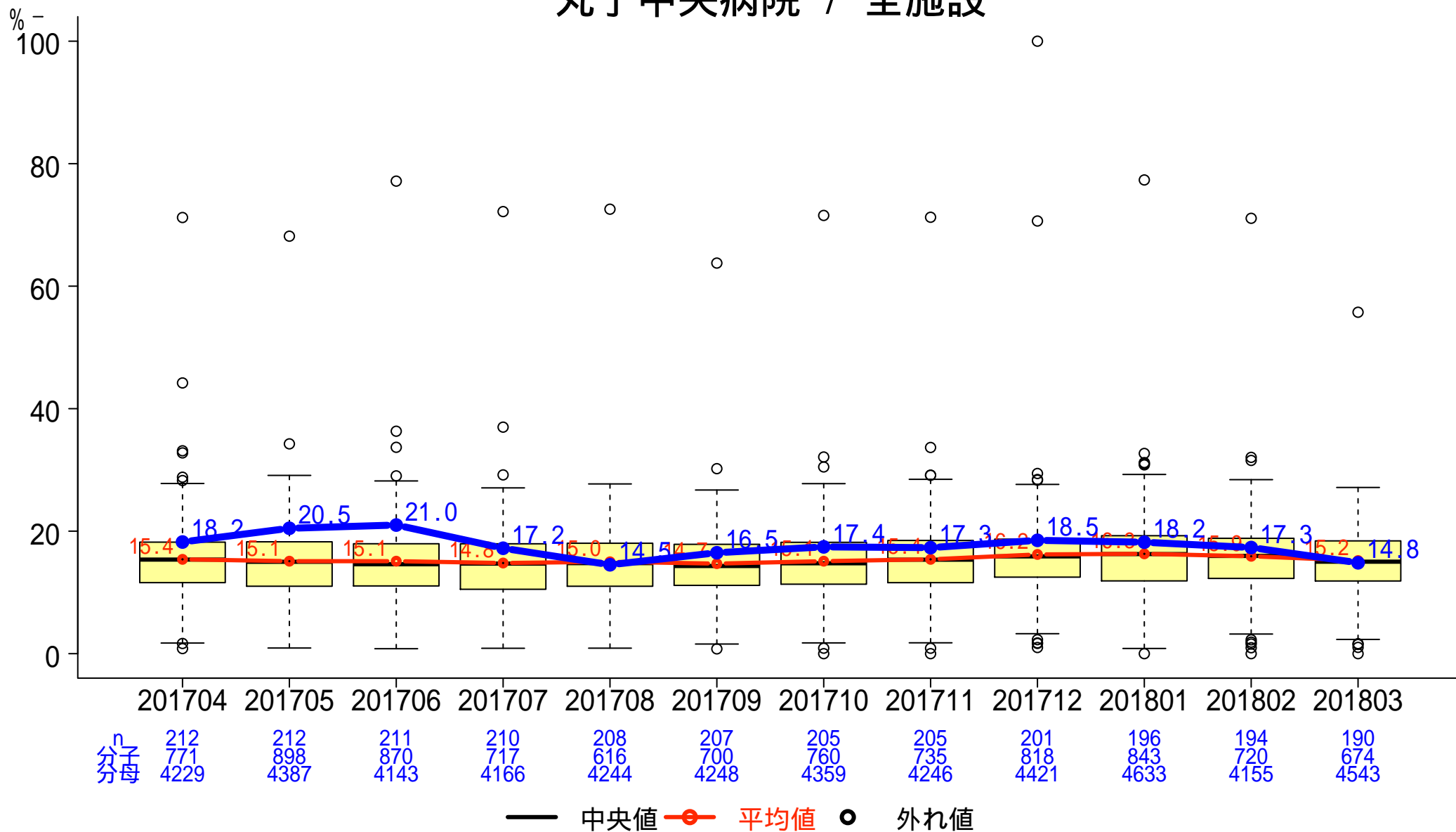


# 一般-8 尿道留置カテーテル使用率

分子:尿道留置カテーテルが挿入されている入院延べ患者数

分母:入院延べ患者数

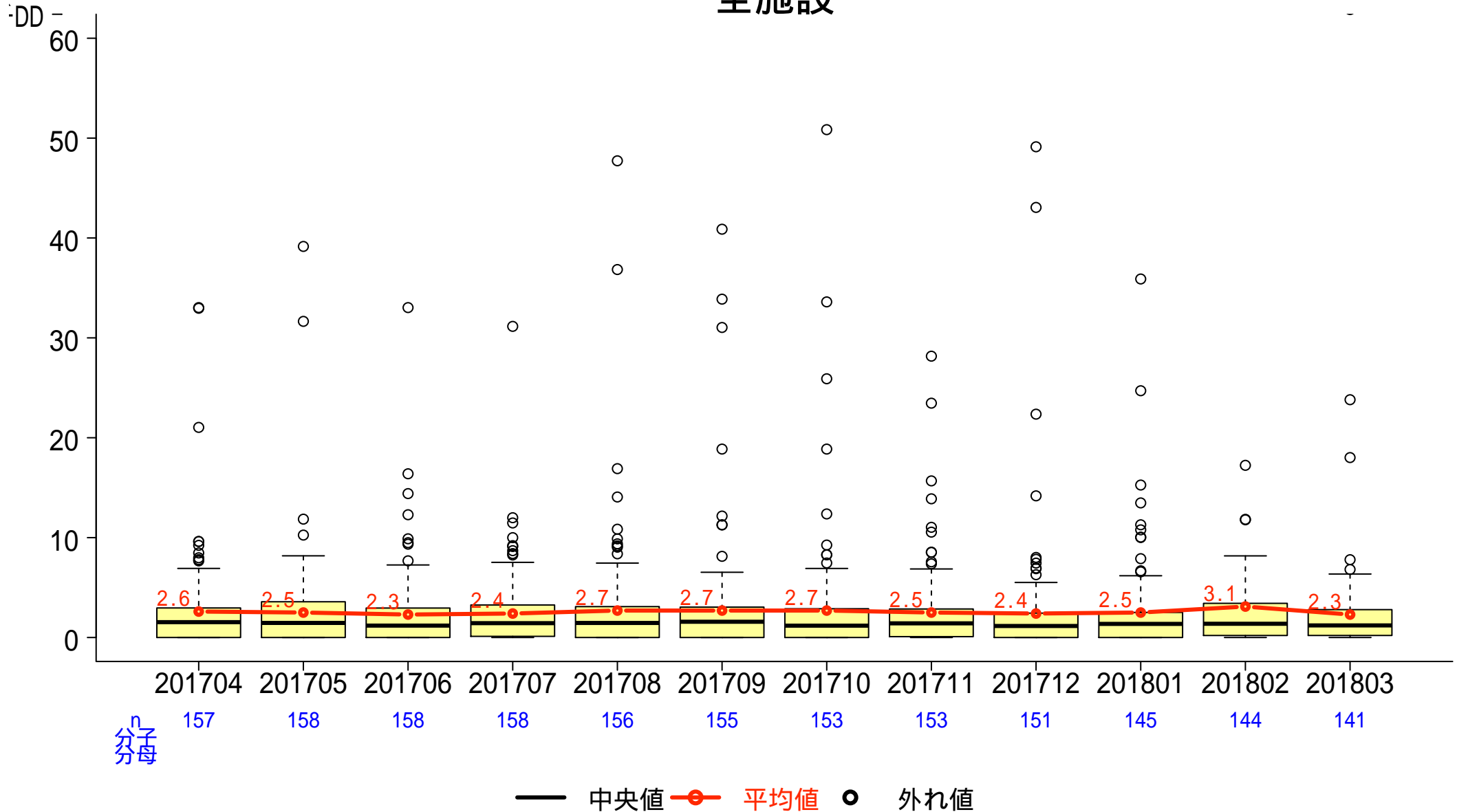
## 丸子中央病院 / 全施設



# 一般-9 症候性尿路感染症発生率

分子:分母のうちカテーテル関連症候性尿路感染症の定義に合致した延べ回数  
 分母:入院患者における尿道留置カテーテル挿入延べ日数

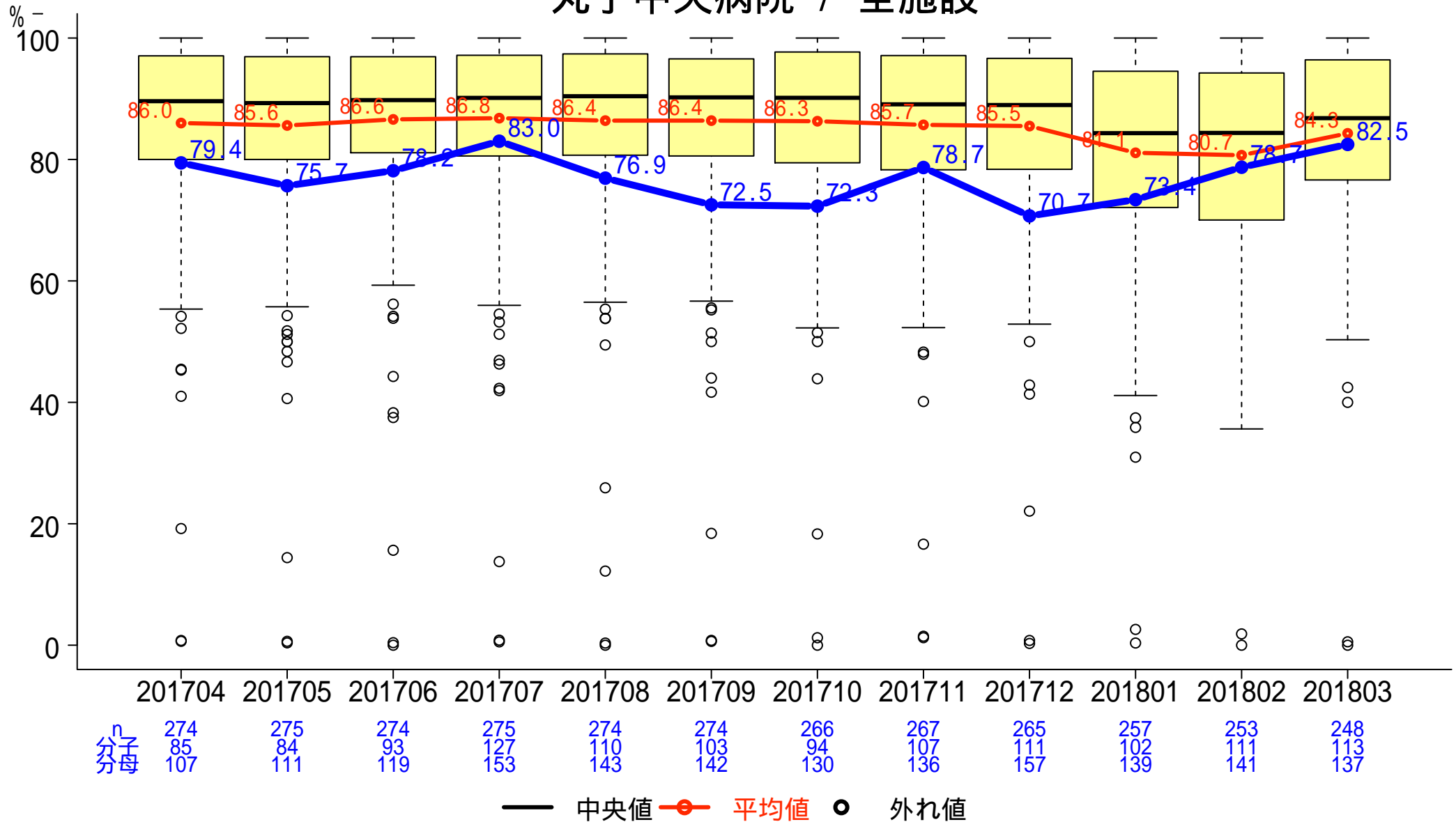
## 全施設



# 一般-10 救急車・ホットラインの応需率

分子:救急車で来院した患者数  
分母:救急車受け入れ要請件数

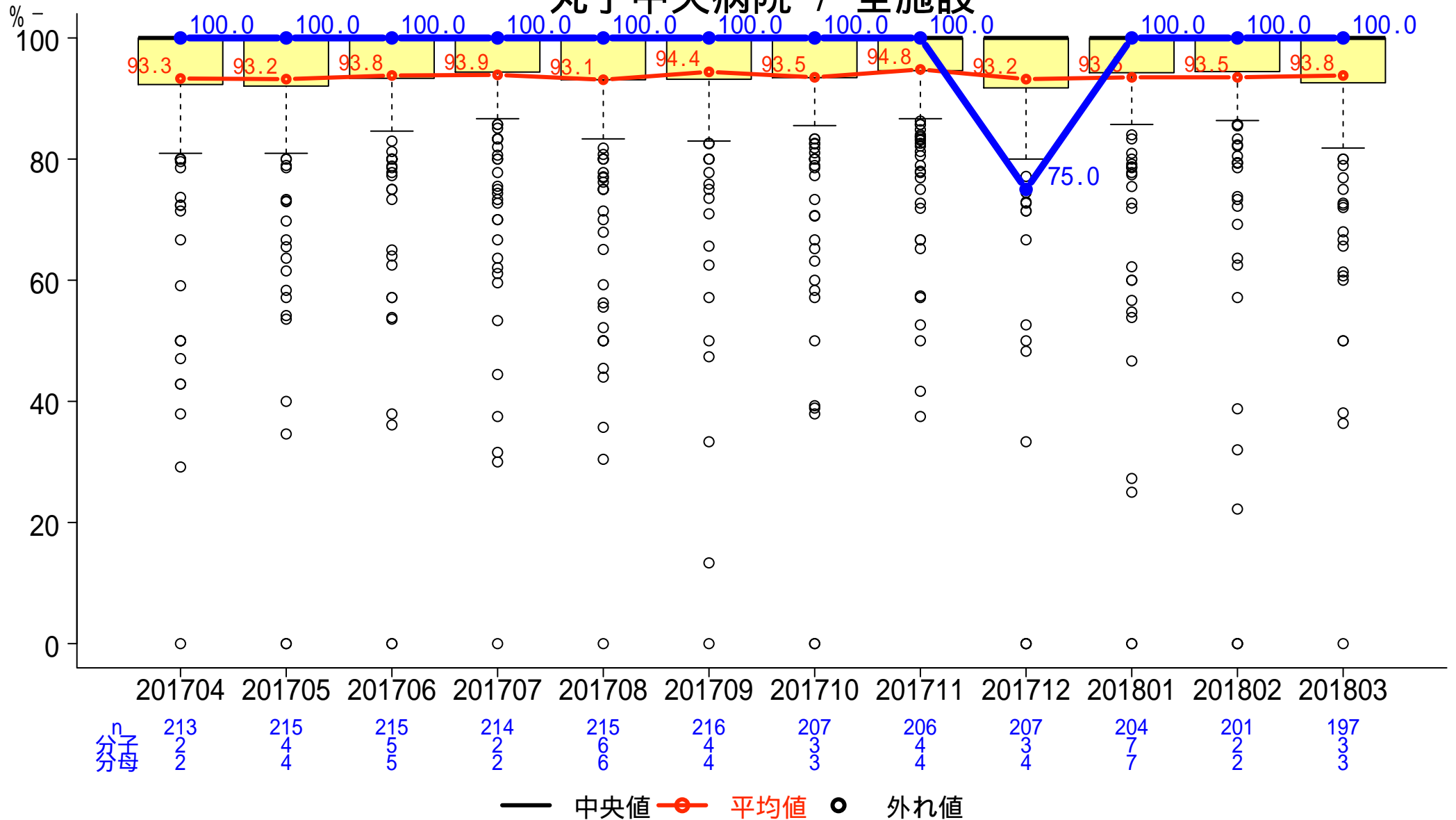
## 丸子中央病院 / 全施設



# 一般-11 特定術式における手術開始1時間以内の予防的抗菌薬投与率

分子:手術開始前1時間以内に予防的抗菌薬が投与開始された手術件数  
 分母:特定術式の手術件数

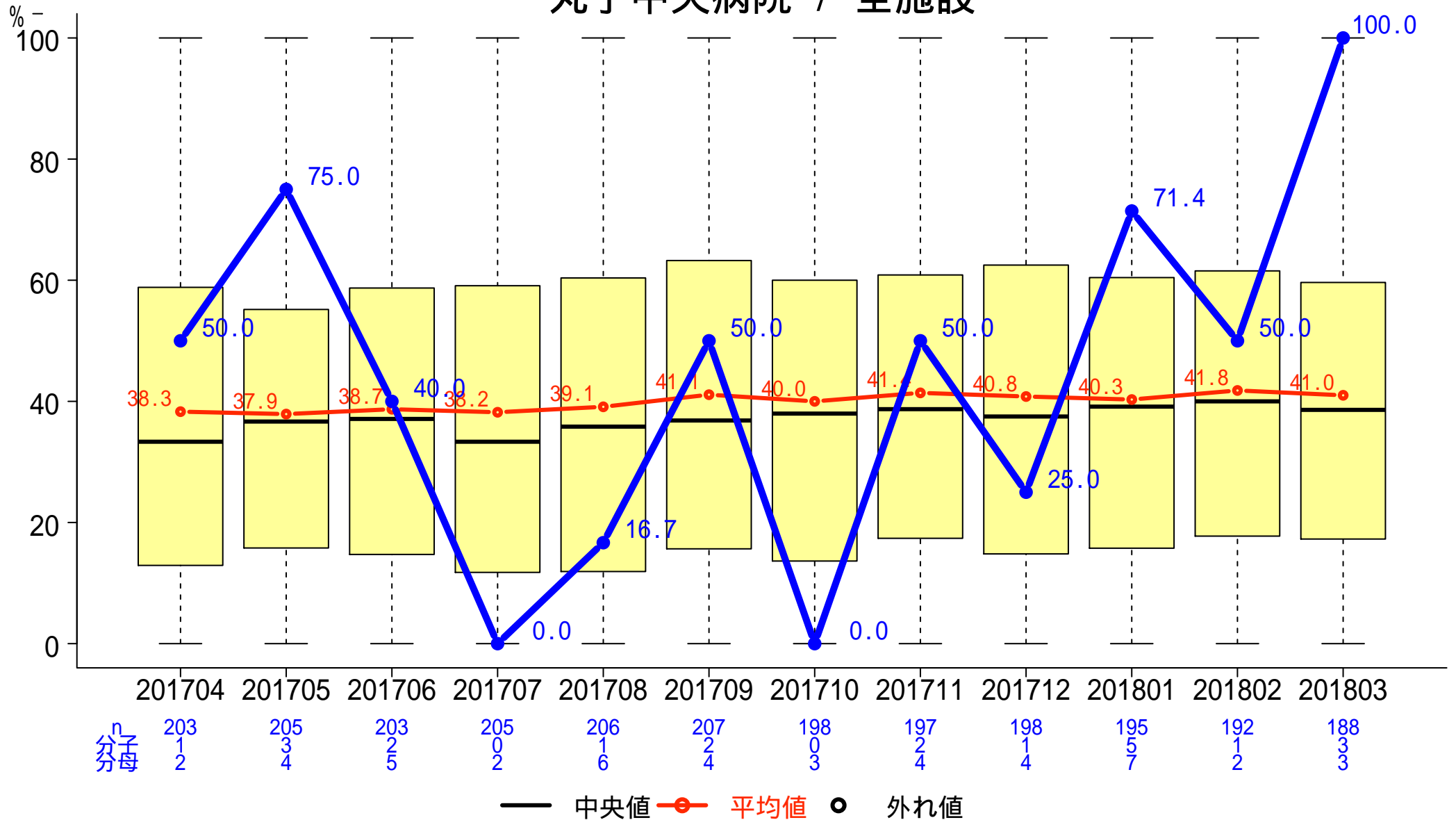
## 丸子中央病院 / 全施設



# 一般-12 特定術式における術後24時間\*以内の予防的抗菌薬投与停止率

分子: 術後24時間以内に予防的抗菌薬投与が停止された手術件数 (\*心臓手術は48時間以内)  
 分母: 特定術式の手術件数

## 丸子中央病院 / 全施設



# 一般-13 特定術式における適切な予防的抗菌薬選択率

分子: 術式ごとに適切な予防的抗菌薬が選択された手術件数  
 分母: 特定術式の手術件数

## 丸子中央病院 / 全施設

