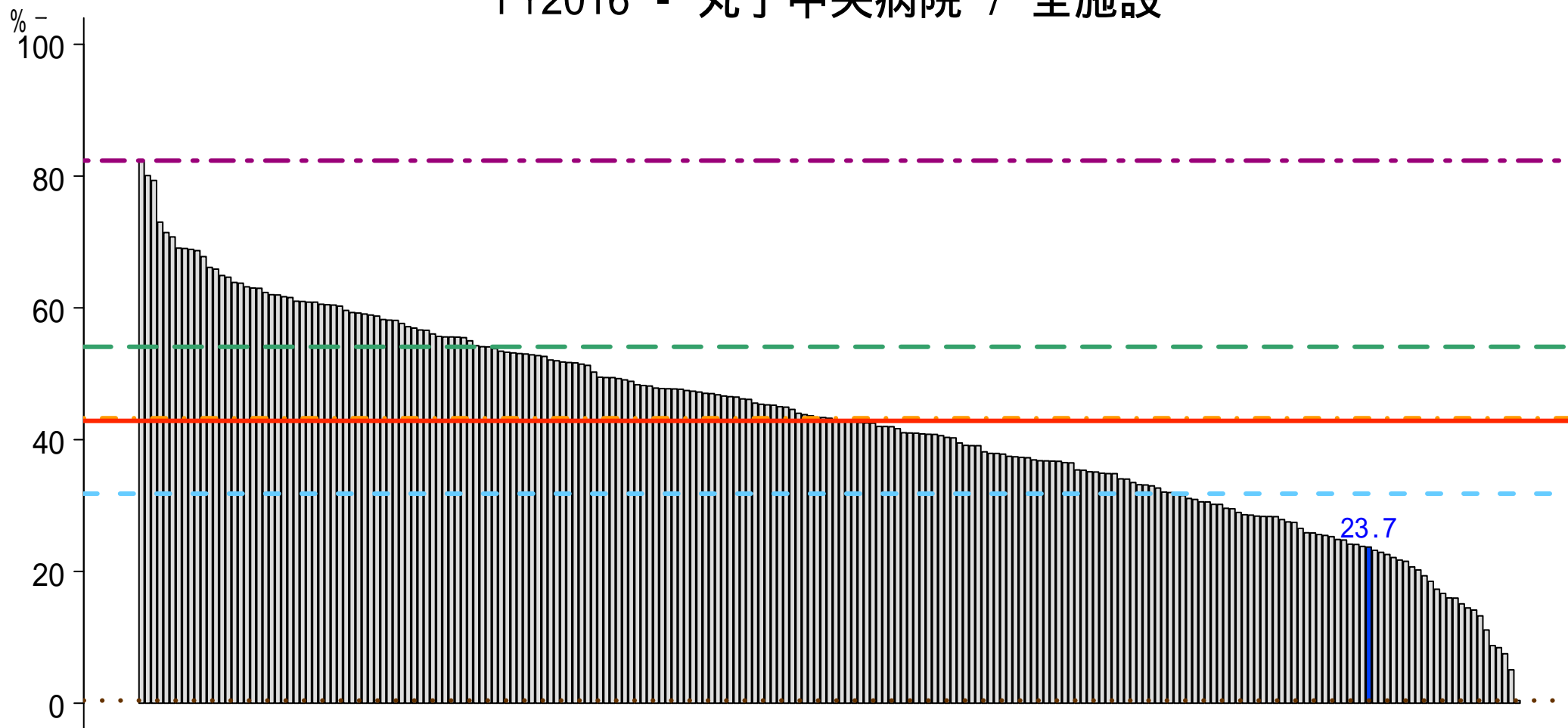


一般-1-a 患者満足度（外来患者） 満足

分子: 「この病院について総合的にはどう思われますか？」の設問に満足と回答した外来患者数
分母: 患者満足度調査に回答した外来患者数

FY2016 - 丸子中央病院 / 全施設



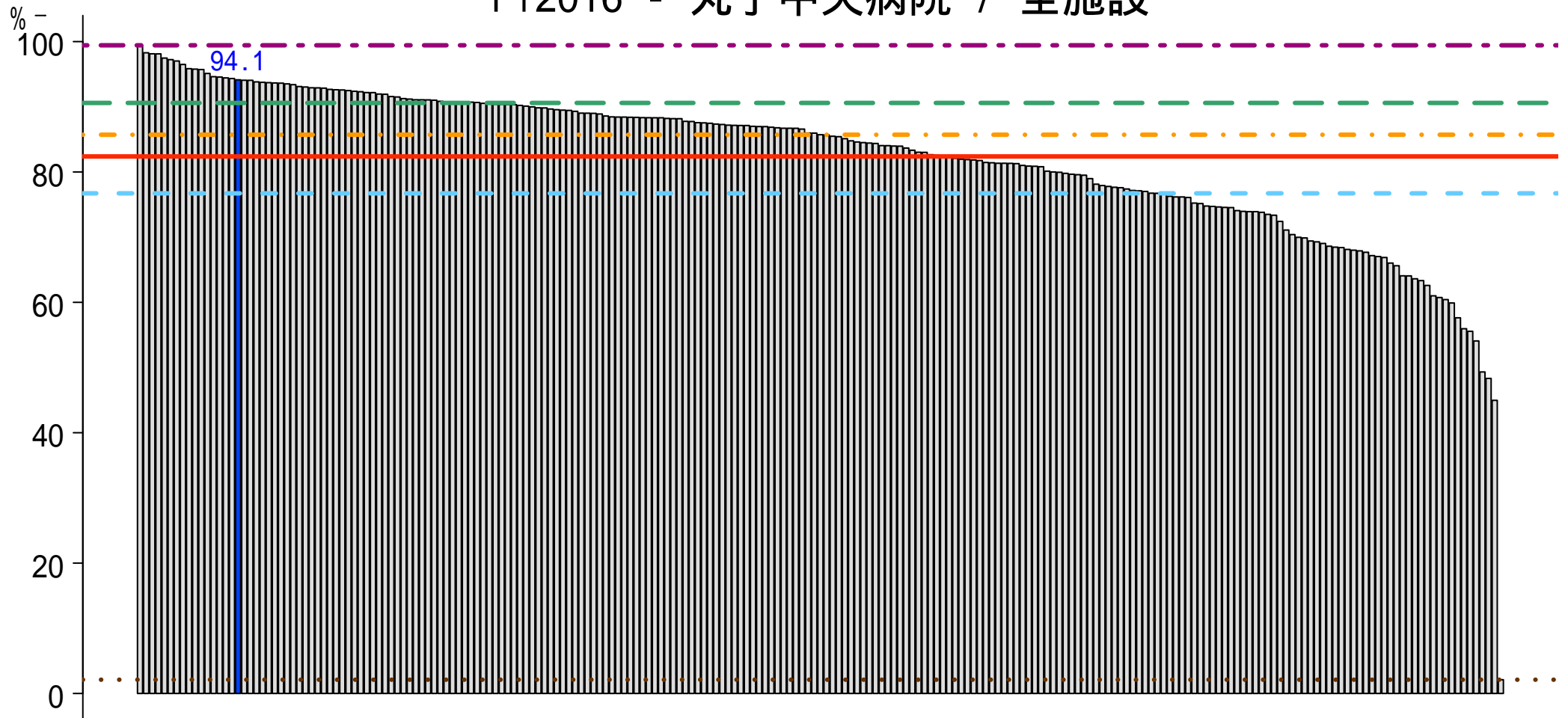
n 223

...	最小値	---	25%tile	...	中央値	---	平均値	---	75%tile	---	最大値
	0.406 %		31.800 %		43.250 %		42.850 %		54.090 %		82.350 %

一般-1-b 患者満足度（外来患者） 満足またはやや満足

分子: 「この病院について総合的にはどう思われますか？」の設問に満足またはやや満足と回答した外来患者数
分母: 患者満足度調査に回答した外来患者数

FY2016 - 丸子中央病院 / 全施設



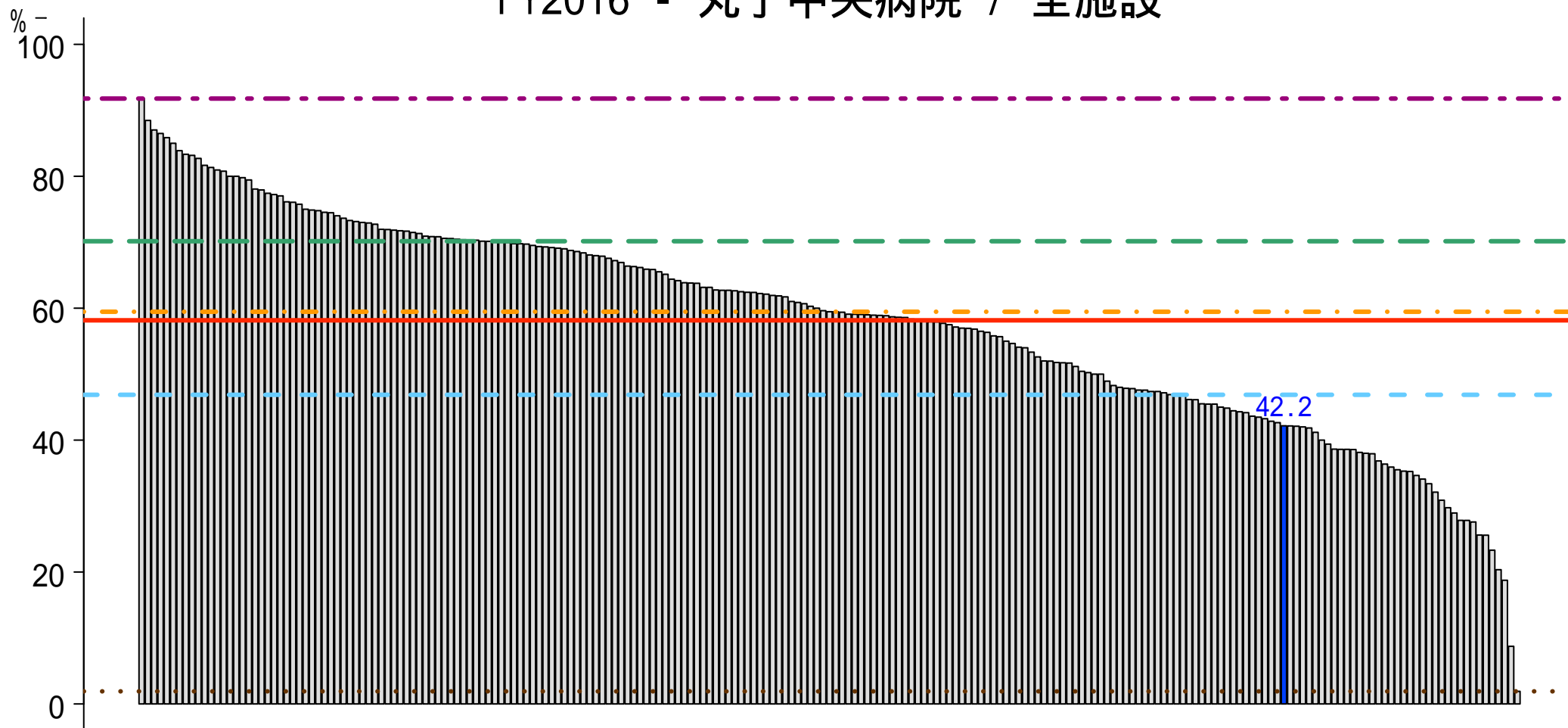
n 223

...	最小値	- - -	25%tile	...	中央値	—	平均値	- - -	75%tile	- - -	最大値
	2.11 %		76.72 %		85.71 %		82.38 %		90.59 %		99.43 %

一般-2-a 患者満足度（入院患者） 満足

分子: 「この病院について総合的にはどう思われますか？」の設問に満足と回答した入院患者数
分母: 患者満足度調査に回答した入院患者数

FY2016 - 丸子中央病院 / 全施設



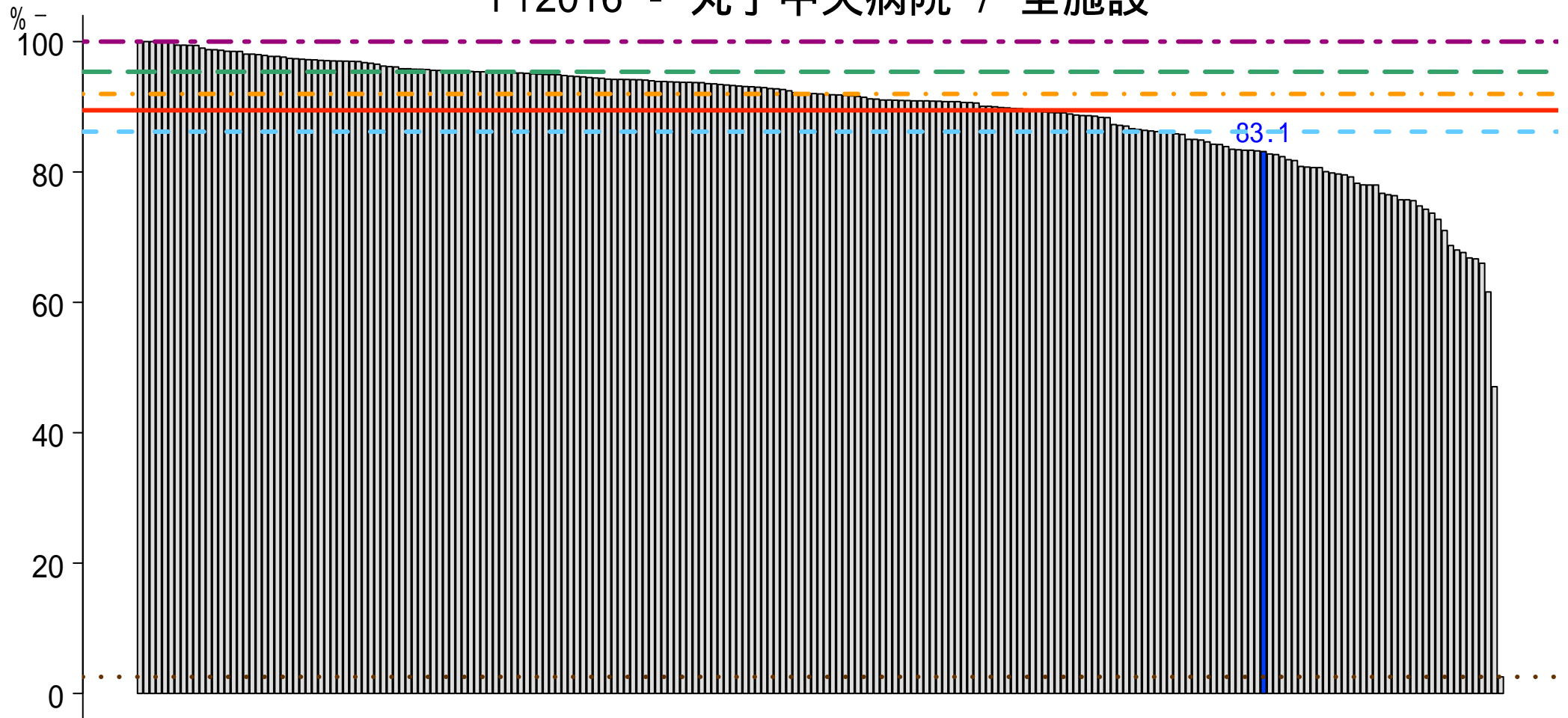
n 219

... 最小値 1.91 % - - 25%tile 46.87 % . - . 中央値 59.46 % — 平均值 42.2 % - - 75%tile 70.15 % - - 最大値 91.78 %

一般-2-b 患者満足度（入院患者） 満足またはやや満足

分子：「この病院について総合的にはどう思われますか？」の設問に満足またはやや満足と回答した入院患者数
分母：患者満足度調査に回答した入院患者数

FY2016 - 丸子中央病院 / 全施設



n 219

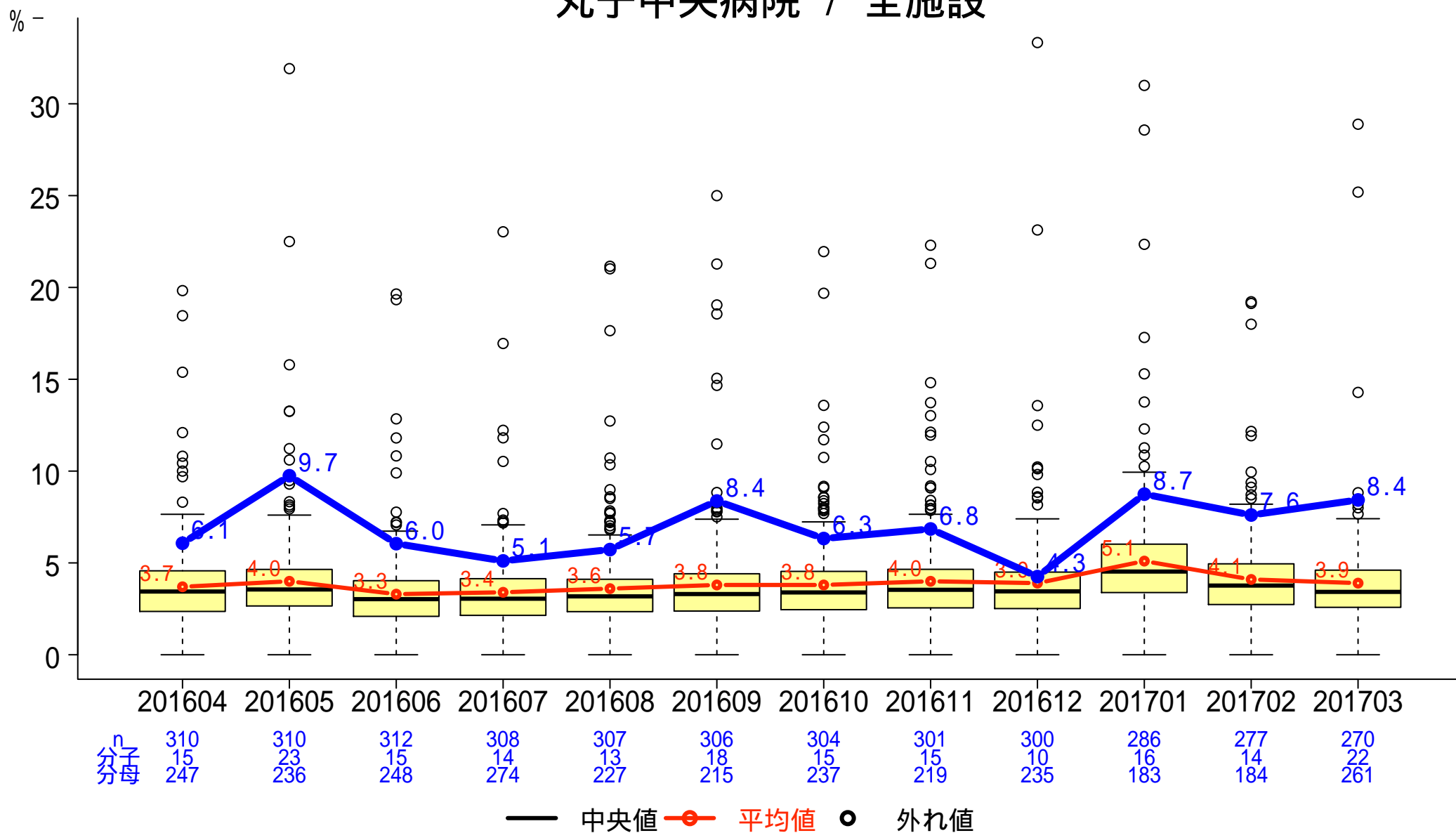
... 最小値 2.55 % - - 25%tile 86.18 % . - . 中央値 91.97 % — 平均値 89.46 % - - 75%tile 95.37 % - - 最大値 100.00 %

一般-3 死亡退院患者率

分子:死亡退院患者数

分母:退院患者数

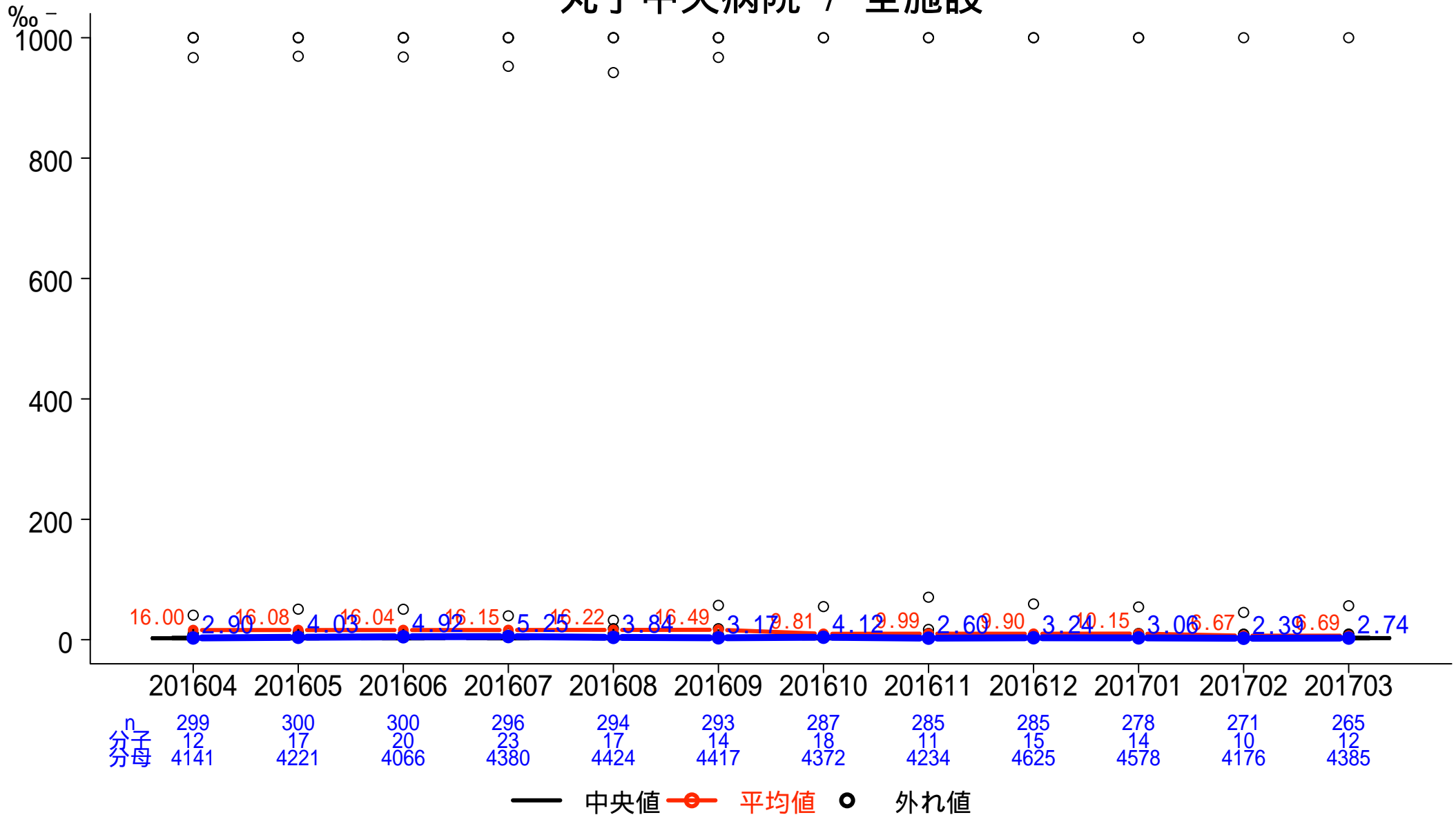
丸子中央病院 / 全施設



一般-4-a 入院患者の転倒・転落発生率

分子:医療安全管理室へインシデント・アクシデントレポートが提出された転倒・転落件数
 分母:入院延べ患者数

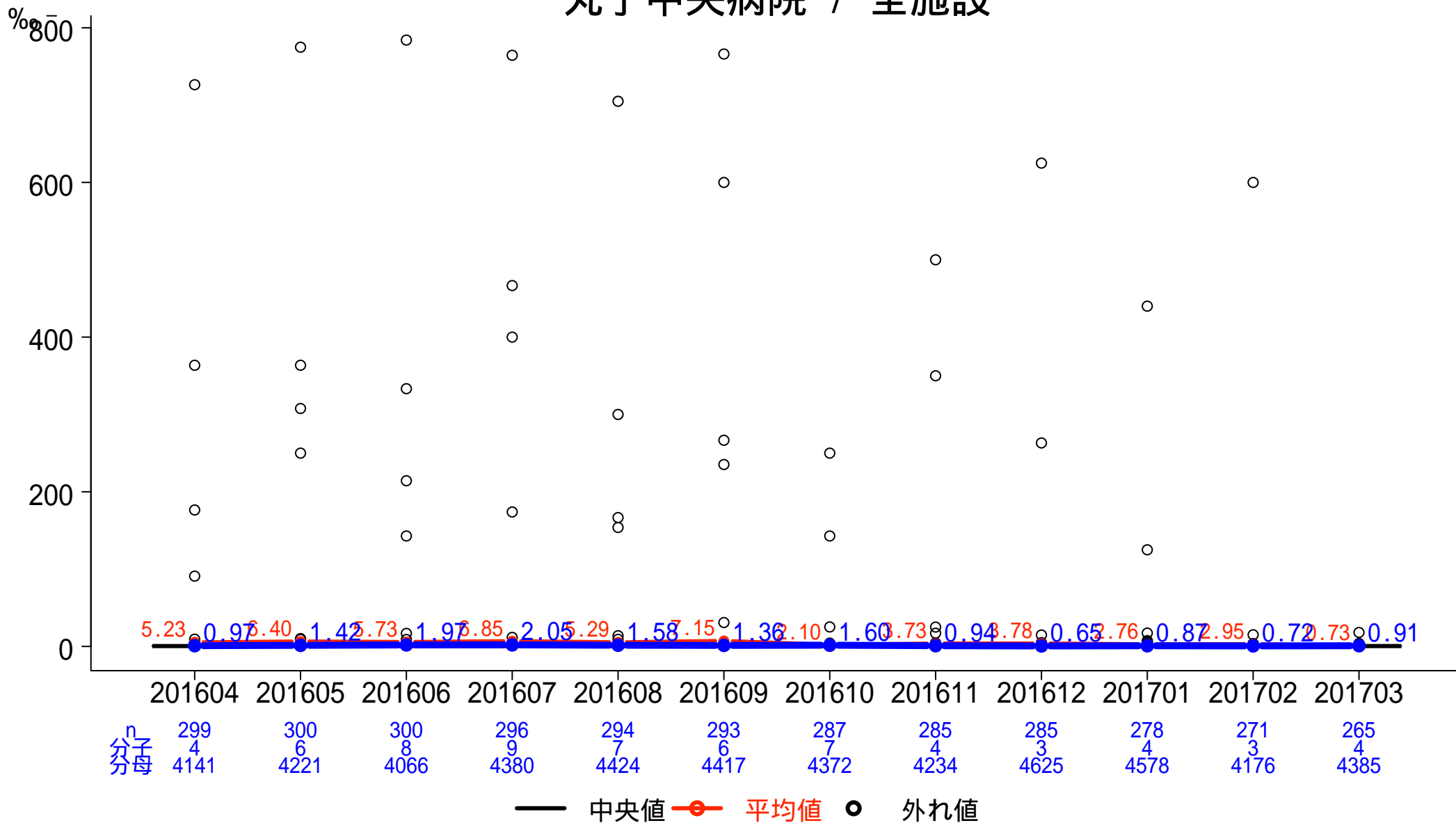
丸子中央病院 / 全施設



一般-4-b 入院患者の転倒・転落による損傷発生率（レベル2以上）

分子: 医療安全管理室へインシデント・アクシデントレポートが提出された転倒・転落件数のうち損傷レベル2以上の件数
 分母: 入院延べ患者数

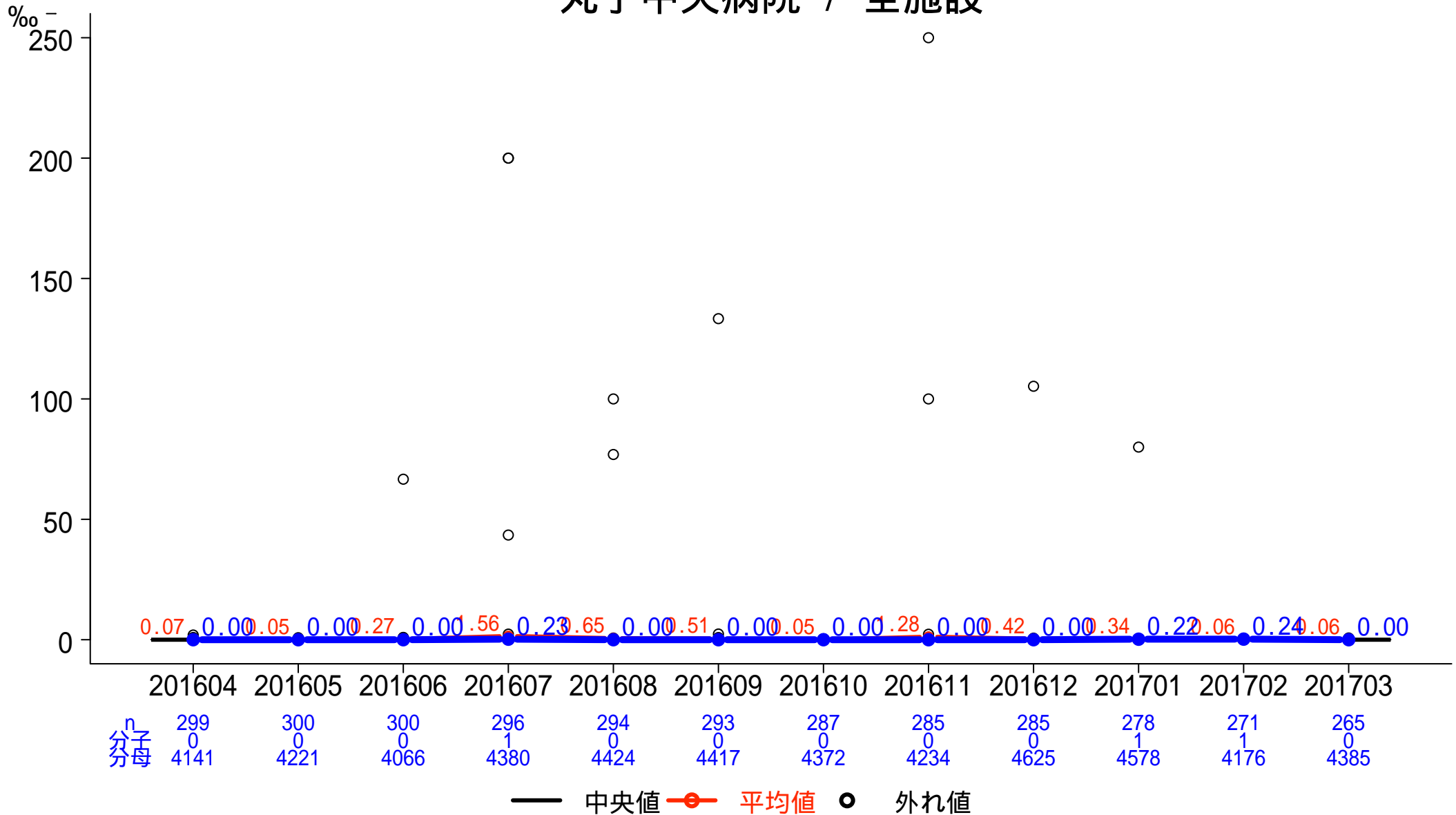
丸子中央病院 / 全施設



一般-4-c 入院患者の転倒・転落による損傷発生率（レベル4以上）

分子: 医療安全管理室へインシデント・アクシデントレポートが提出された転倒・転落件数のうち損傷レベル4以上の件数
 分母: 入院延べ患者数

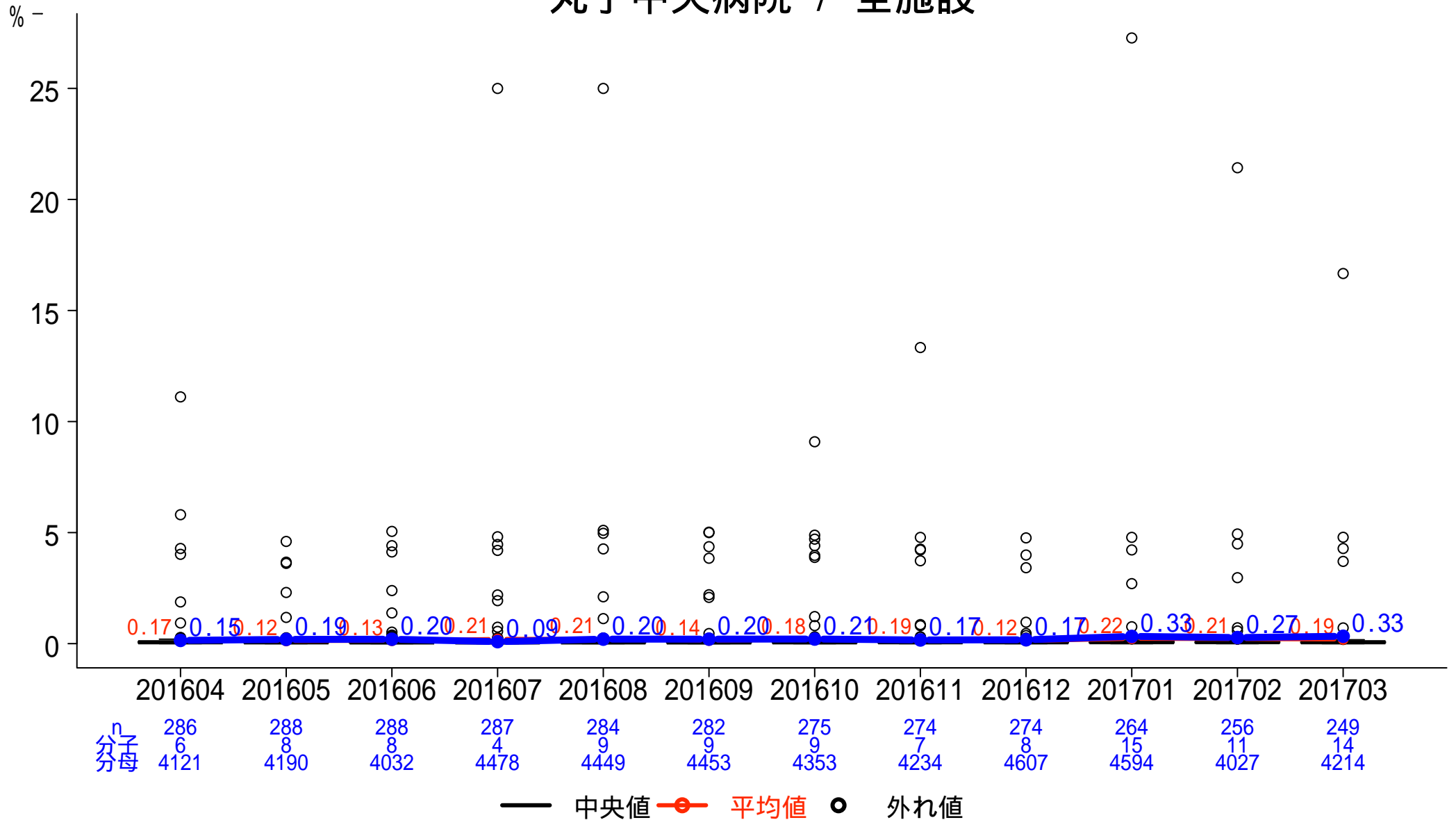
丸子中央病院 / 全施設



一般-5 褥瘡発生率

分子: 調査期間における分母対象患者のうち、d2以上の褥瘡の院内新規発生患者数
 分母: 入院延べ患者数

丸子中央病院 / 全施設

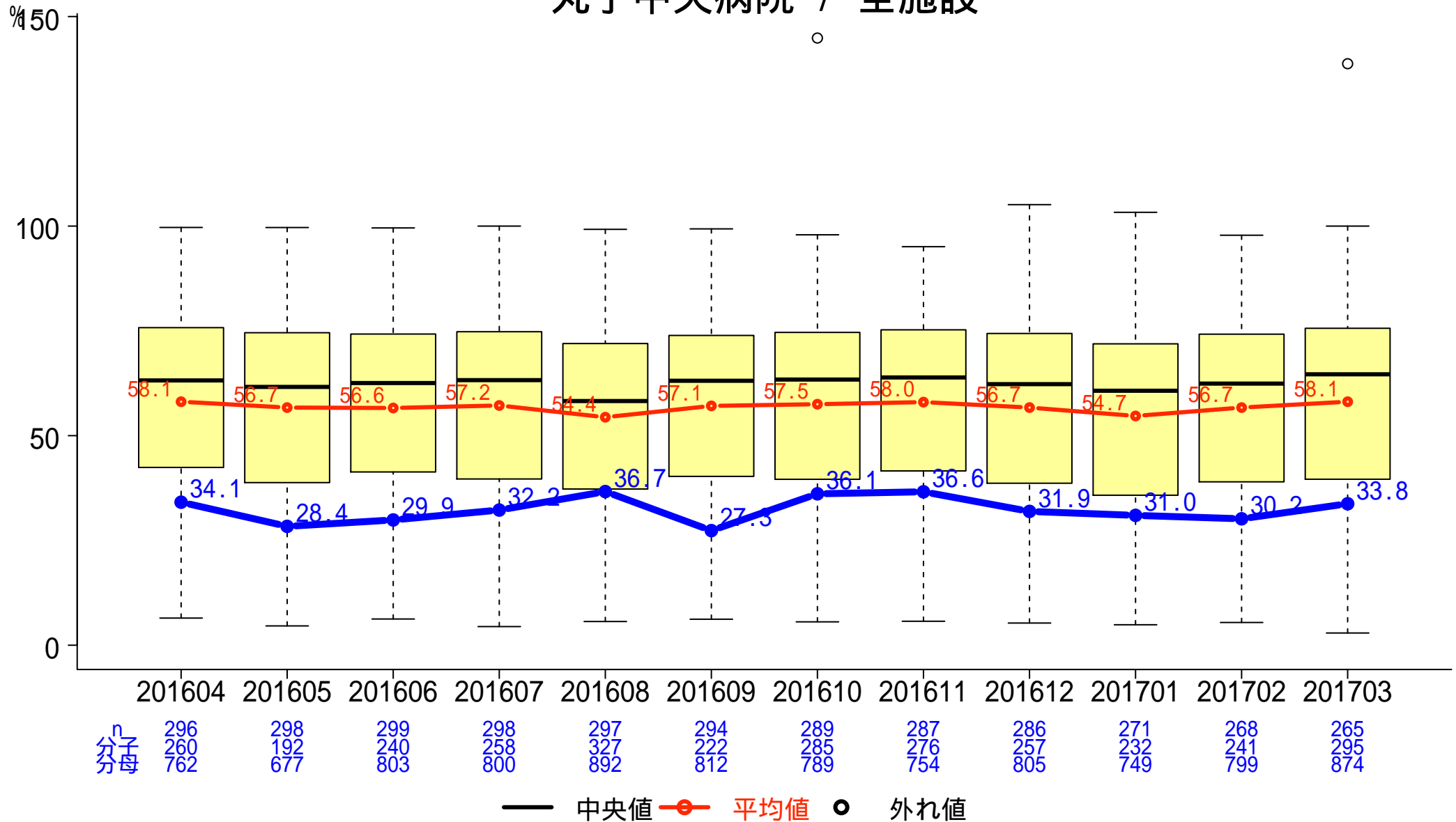


一般-6 紹介率

分子: 紹介初診患者数

分母: 初診患者数 - (休日・夜間以外の初診救急車搬送患者数 + 休日・夜間の初診救急患者数)

丸子中央病院 / 全施設

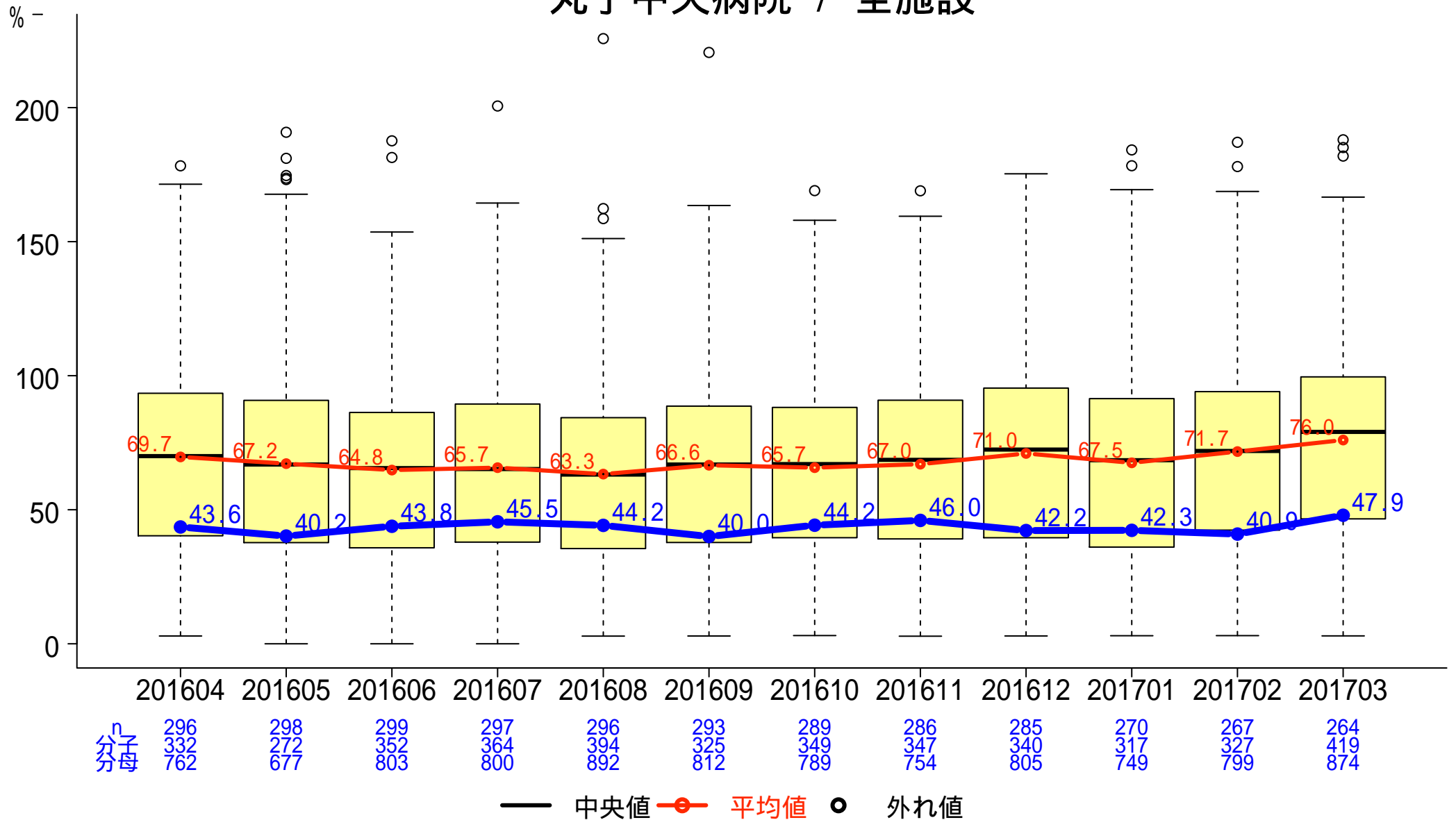


一般-7 逆紹介率

分子:逆紹介患者数

分母:初診患者数 - (休日・夜間以外の初診救急車搬送患者数 + 休日・夜間の初診救急患者数)

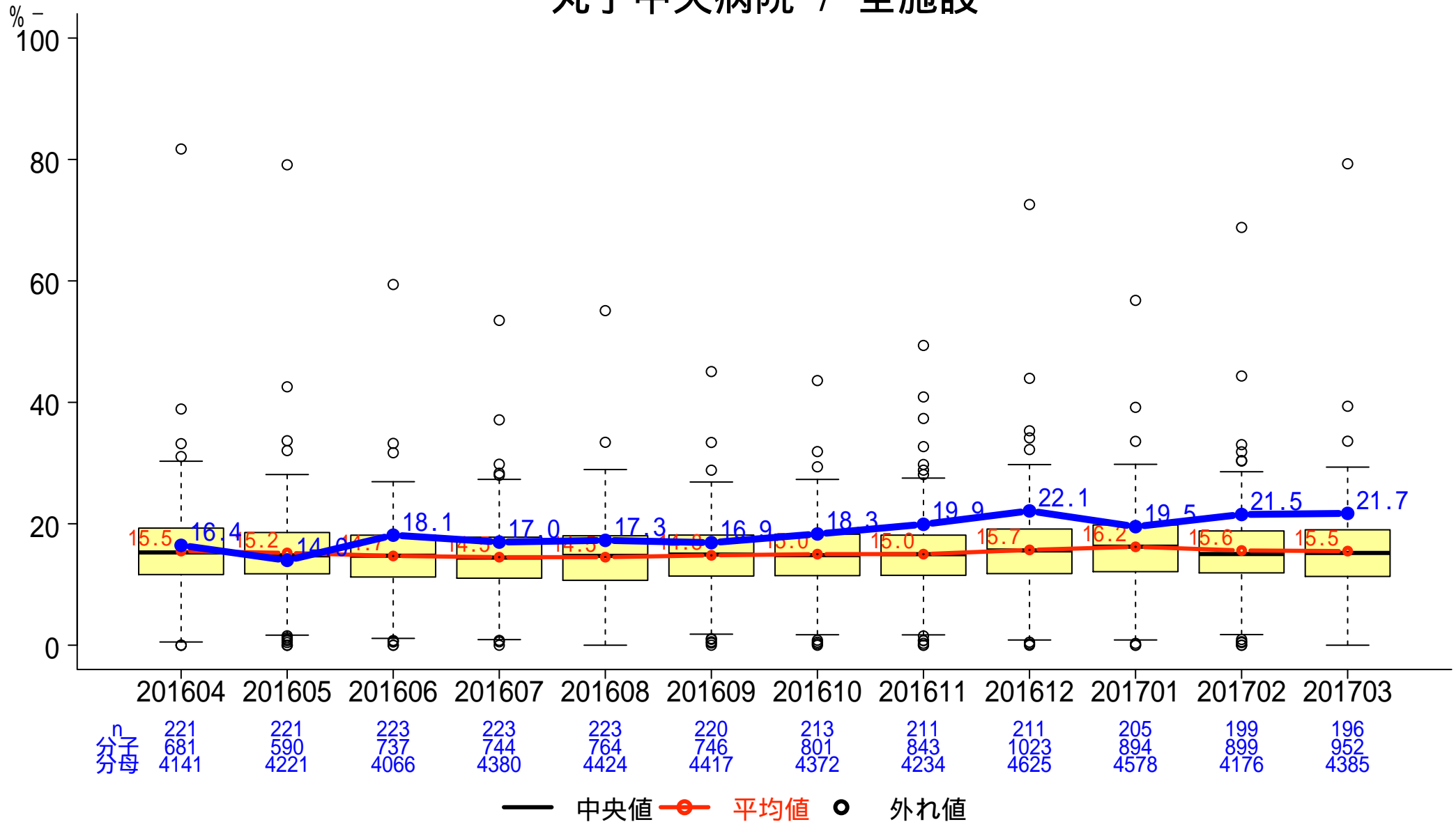
丸子中央病院 / 全施設



一般-8 尿道留置カテーテル使用率

分子:尿道留置カテーテルが挿入されている入院延べ患者数
 分母:入院延べ患者数

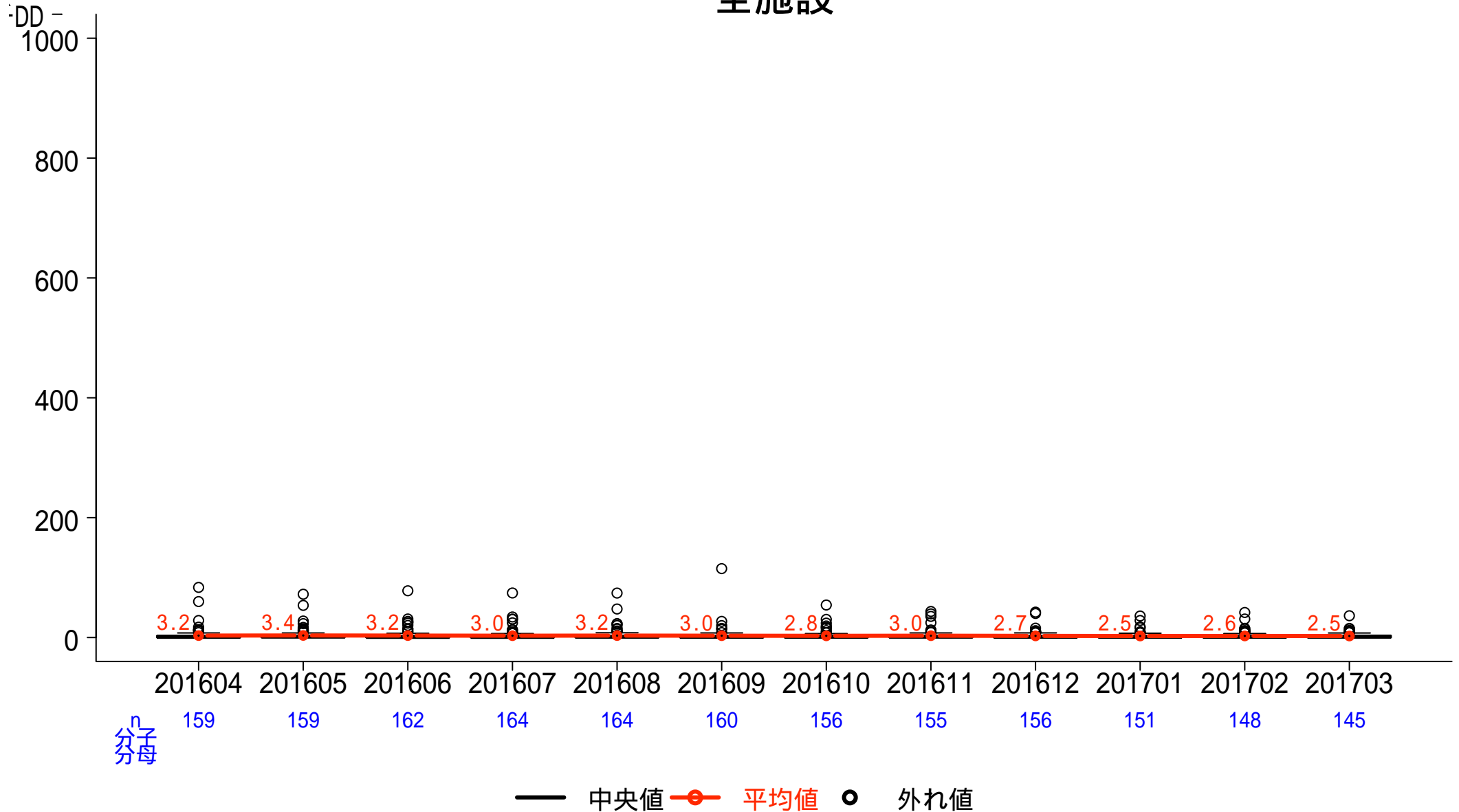
丸子中央病院 / 全施設



一般-9 症候性尿路感染症発生率

分子:分母のうちカテーテル関連症候性尿路感染症の定義に合致した延べ回数
分母:入院患者における尿道留置カテーテル挿入延べ日数

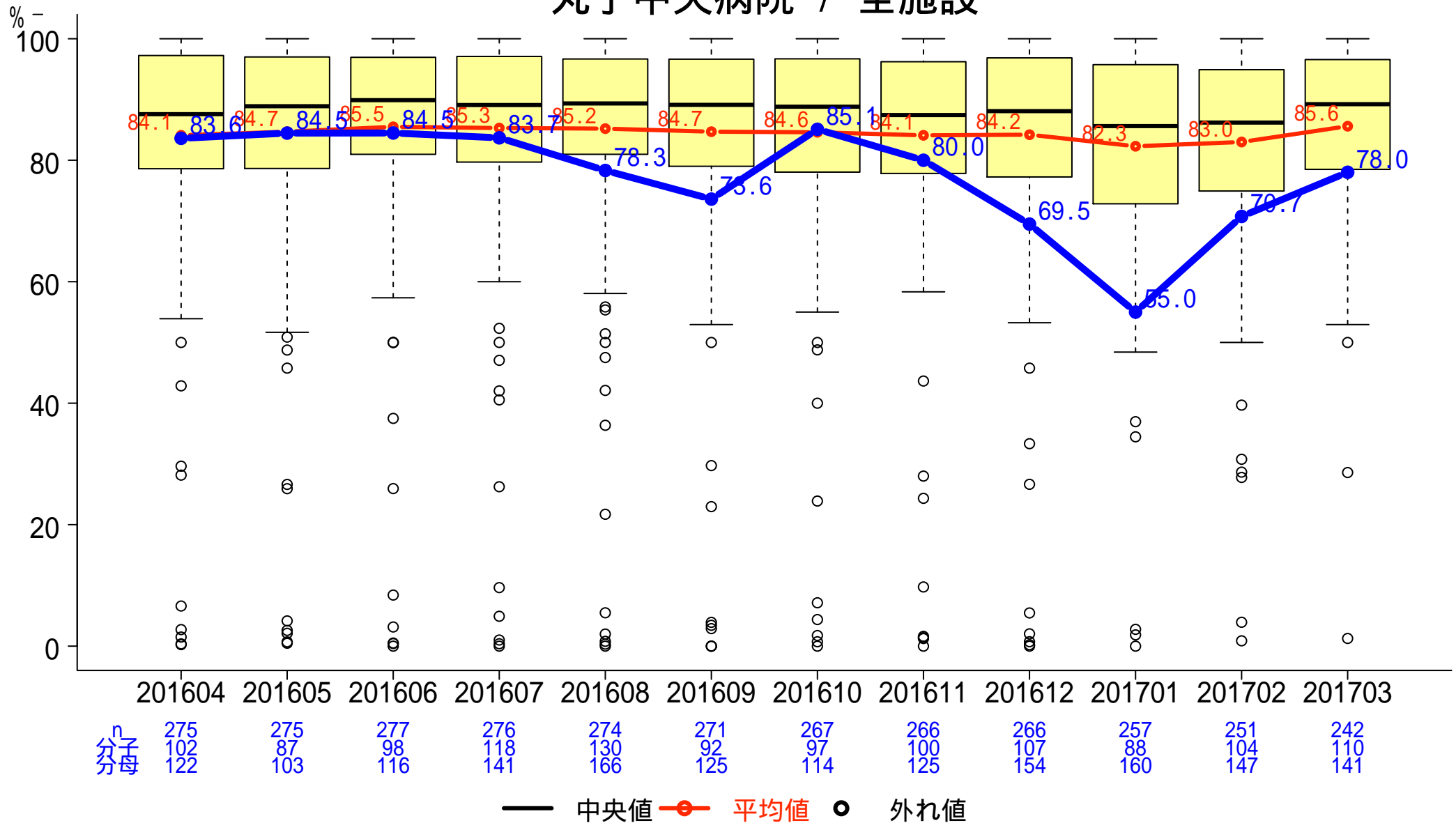
全施設



一般-10 救急車・ホットラインの応需率

分子: 救急車で来院した患者数
 分母: 救急車受け入れ要請件数

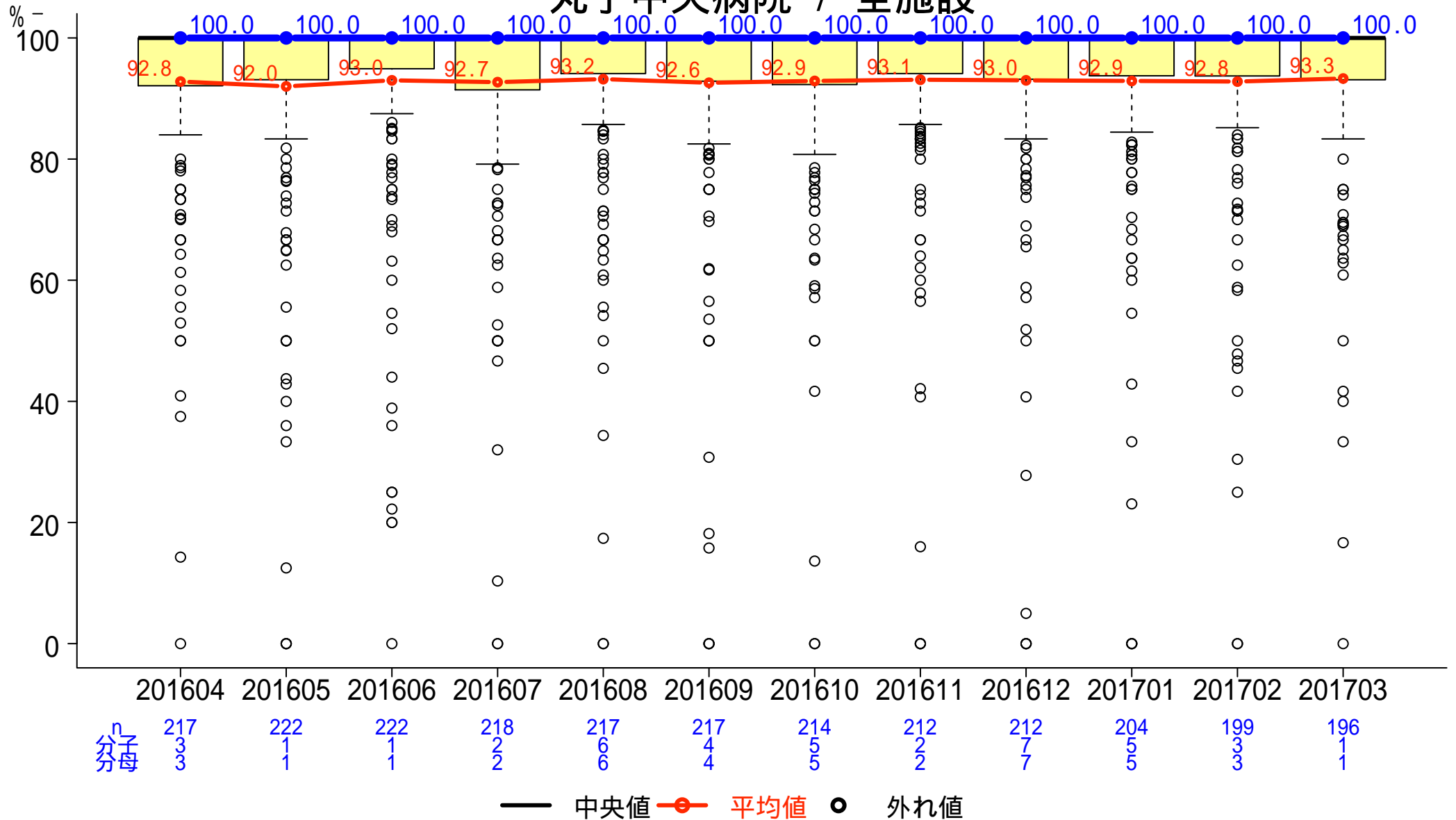
丸子中央病院 / 全施設



一般-11 特定術式における手術開始1時間以内の予防的抗菌薬投与率

分子:手術開始前1時間以内に予防的抗菌薬が投与開始された手術件数
 分母:特定術式の手術件数

丸子中央病院 / 全施設

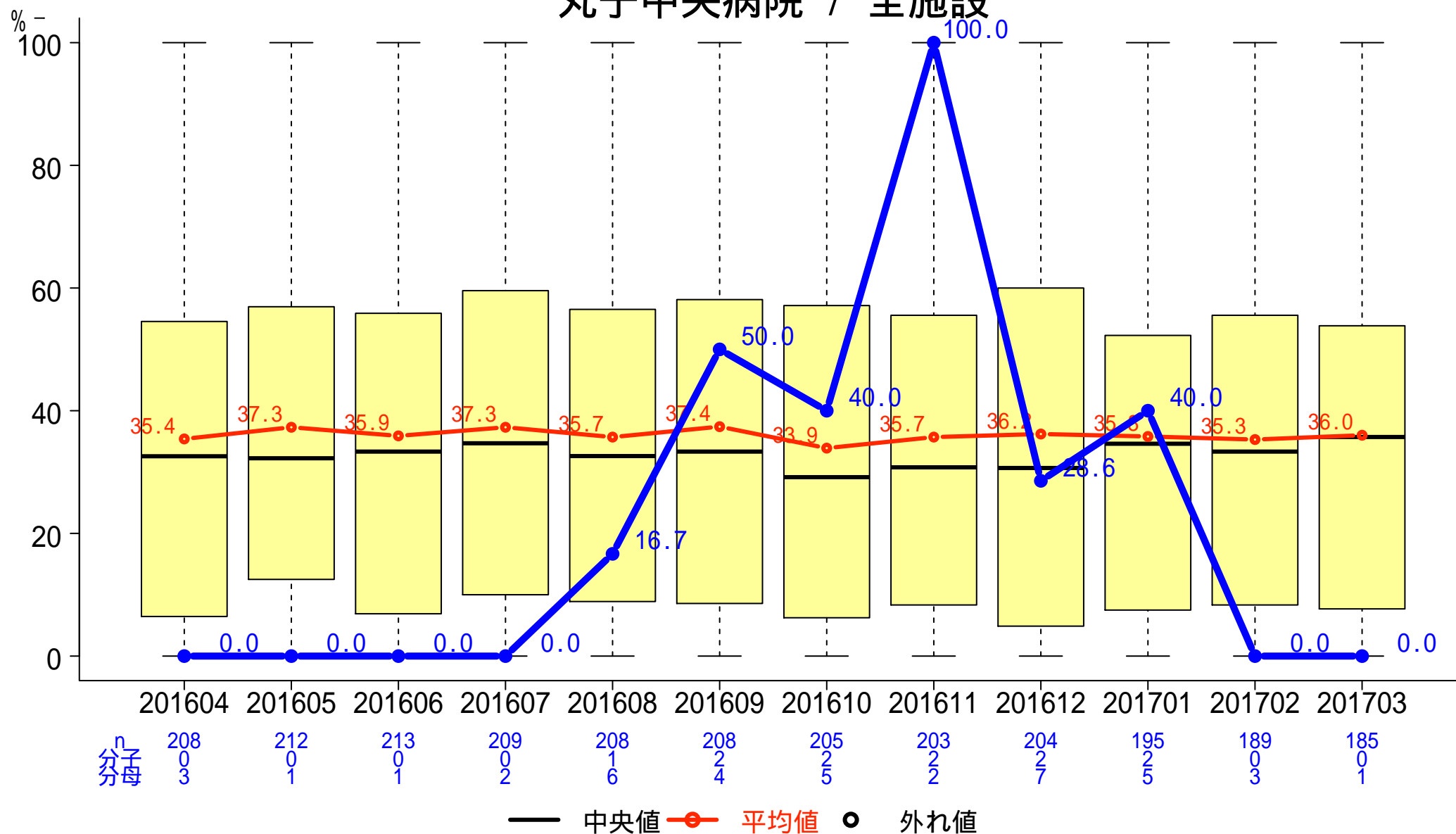


一般-12 特定術式における術後24時間*以内の予防的抗菌薬投与停止率

分子: 術後24時間以内に予防的抗菌薬投与が停止された手術件数 (*心臓手術は48時間以内)

分母: 特定術式の手術件数

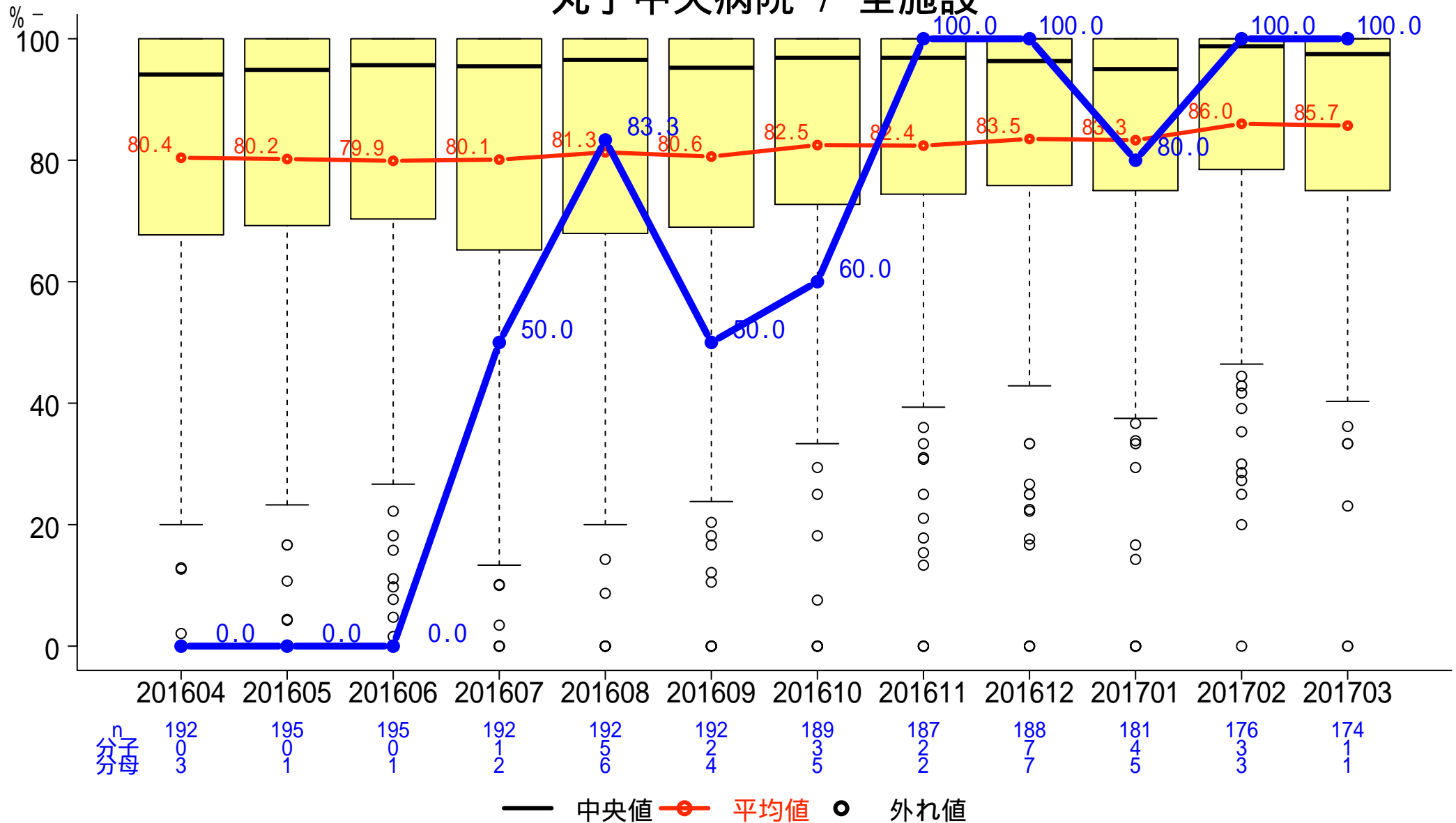
丸子中央病院 / 全施設



一般-13 特定術式における適切な予防的抗菌薬選択率

分子: 術式ごとに適切な予防的抗菌薬が選択された手術件数
 分母: 特定術式の手術件数

丸子中央病院 / 全施設



一般-14 糖尿病患者の血糖コントロール

分子:HbA1c(NGSP)の最終値が7.0%未満の外来患者数
分母:糖尿病の薬物治療を施行されている外来患者数

丸子中央病院 / 全施設

